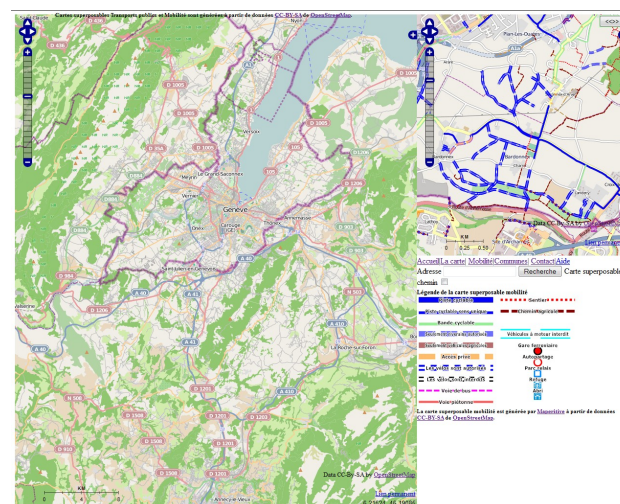
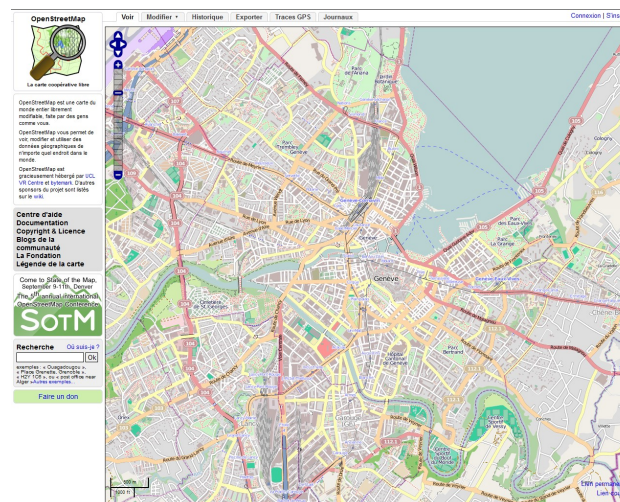


# Transports publics dans le Genevois

Utilisation des données concernant les transports publics d'OpenStreetMap par le site GeMeDeplace

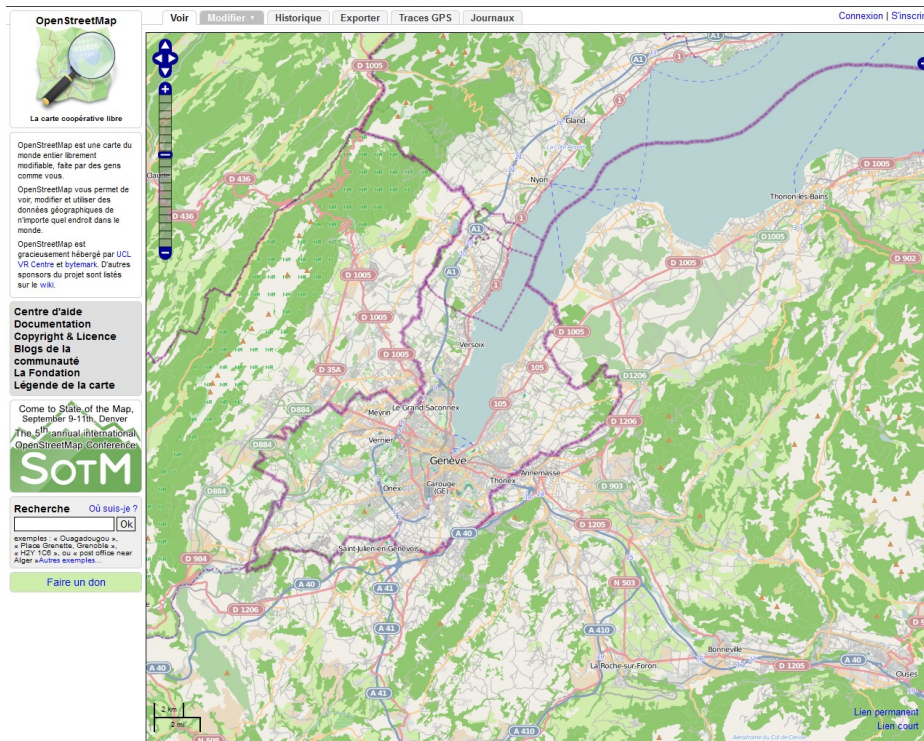


Transports publics dans le Genevois

Cartes générées avec données CC-BY-SA d'OpenStreetMap

# OpenStreetMap

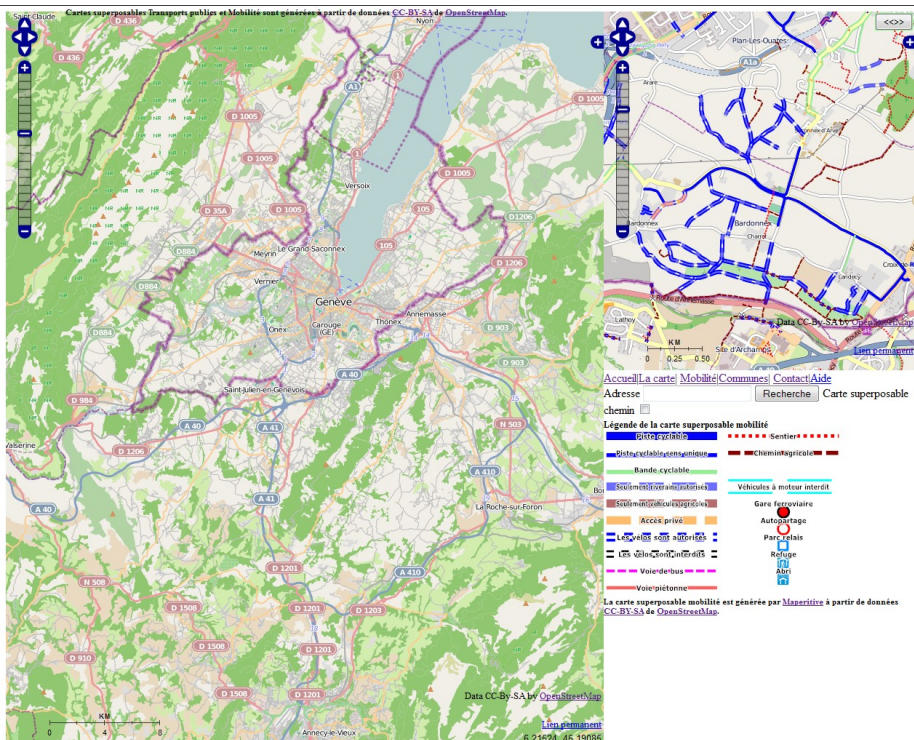
OpenStreetMap est une base de données géographiques libre. Elle contient des informations concernant les transports publics: position des arrêts, lignes.



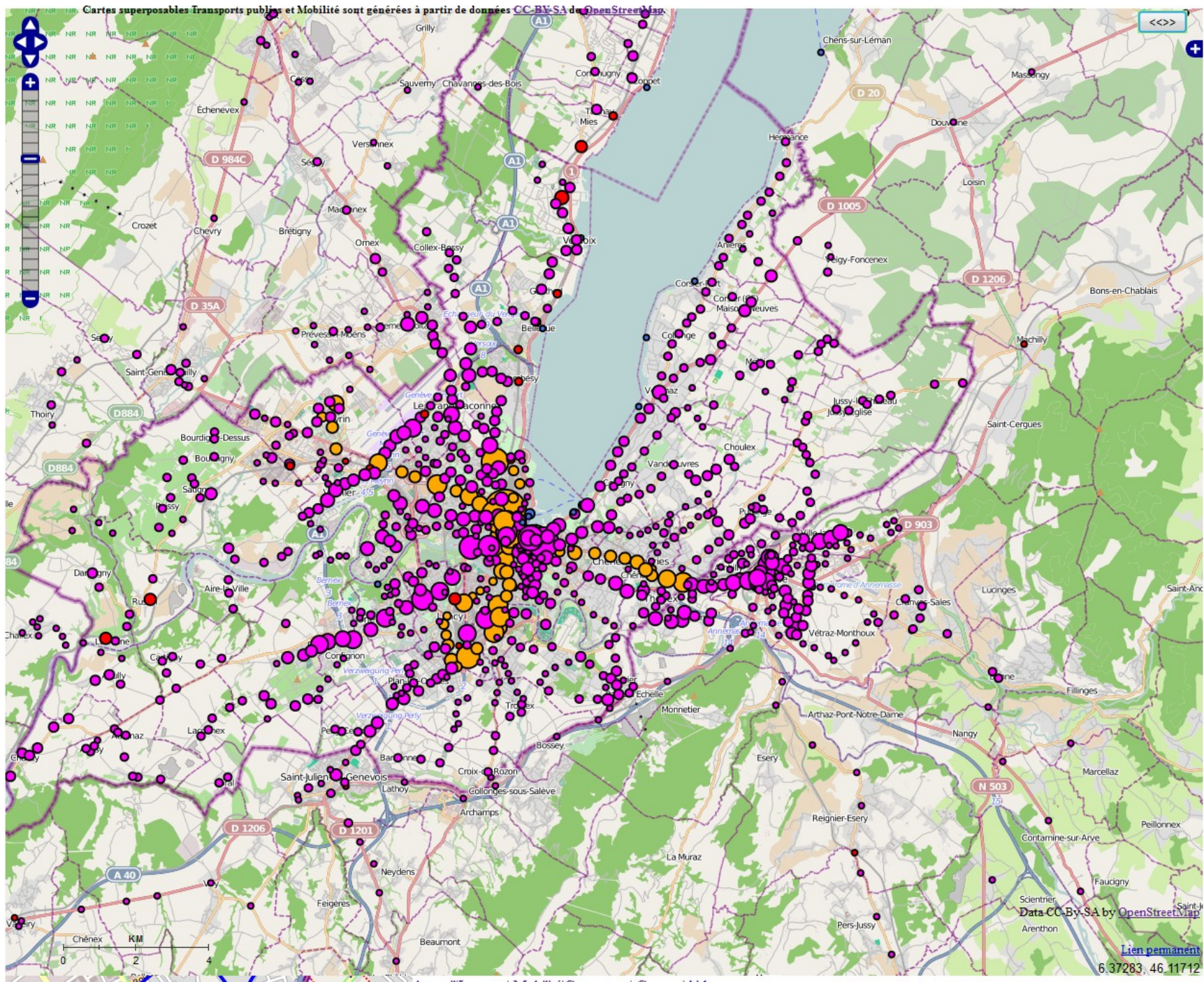


# GeMeDeplace

GeMeDeplace est un site personnel donnant des informations sur la mobilité dans la région genevoise. Il s'appuie principalement sur les données géographiques d'OpenStreetMap.



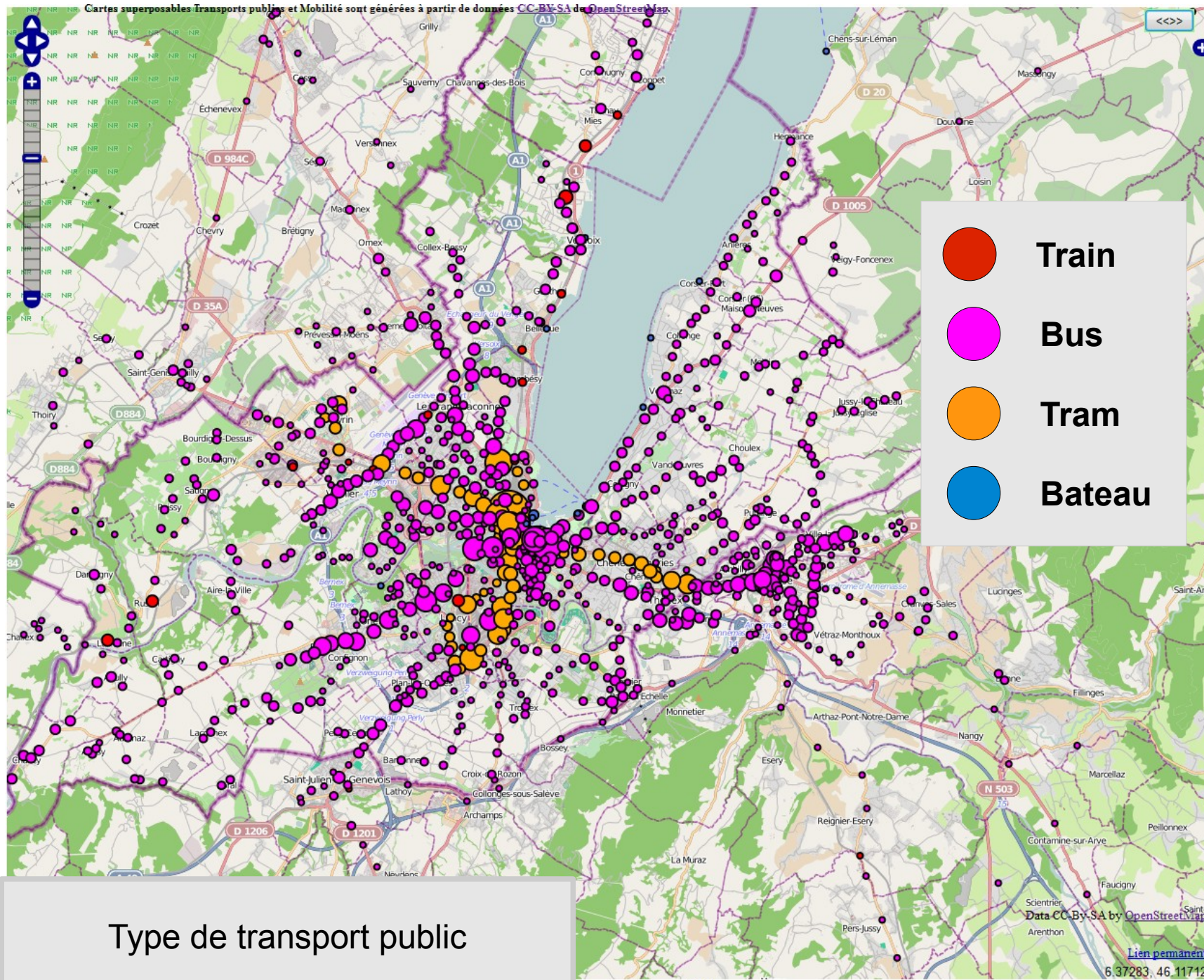




Transports publics dans le Genevois

Carte générée avec données  
CC-BY-SA d'OpenStreetMap



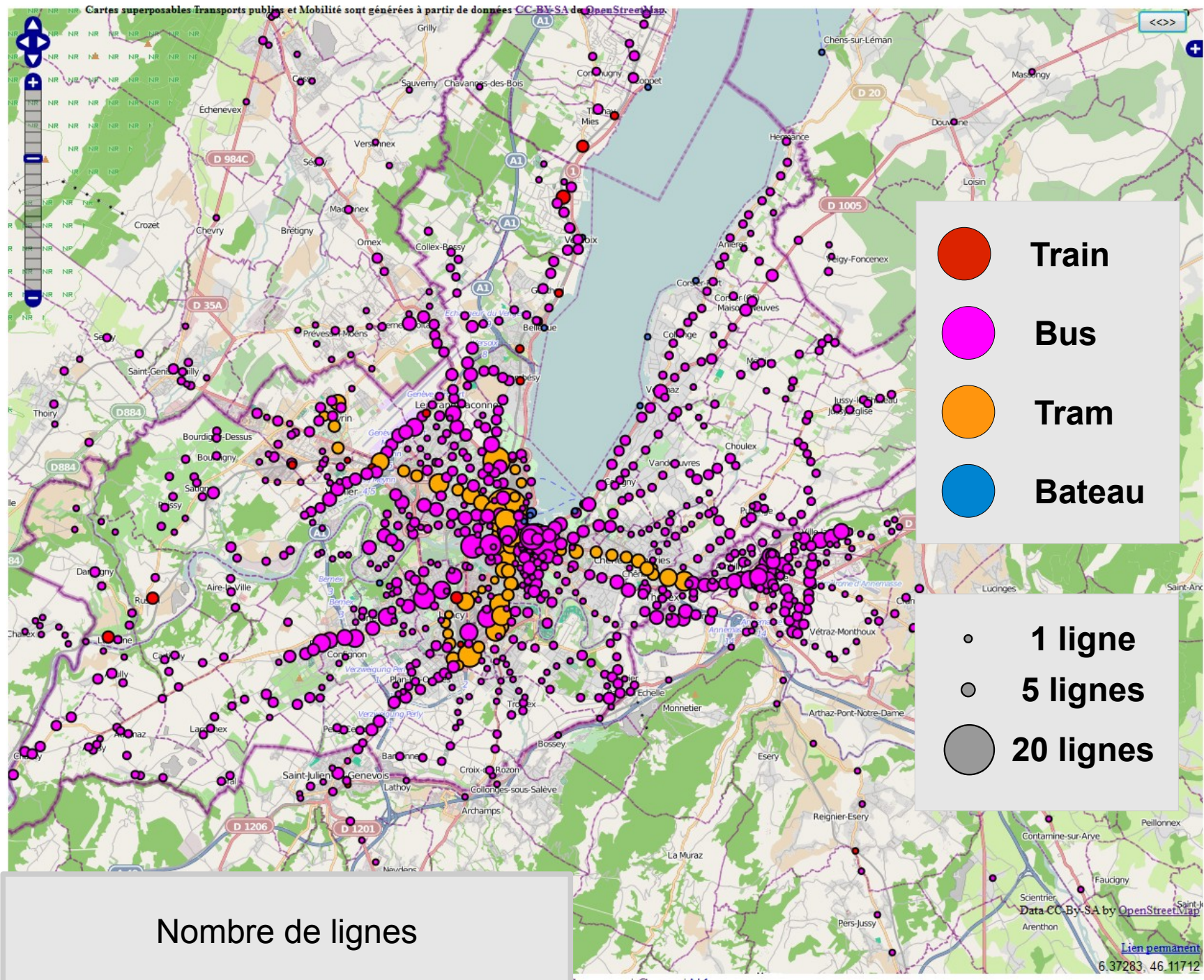


Type de transport public

Transports publics dans le Genevois

Carte générée avec données CC-BY-SA d'OpenStreetMap





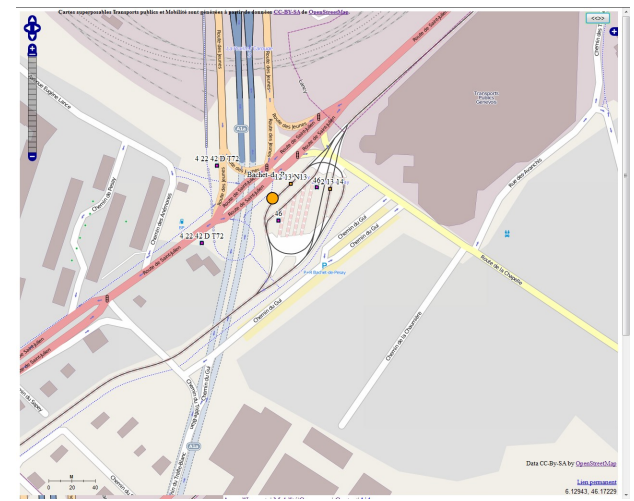
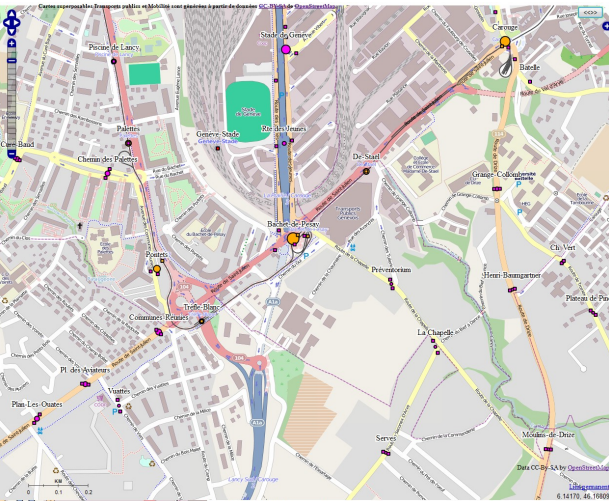
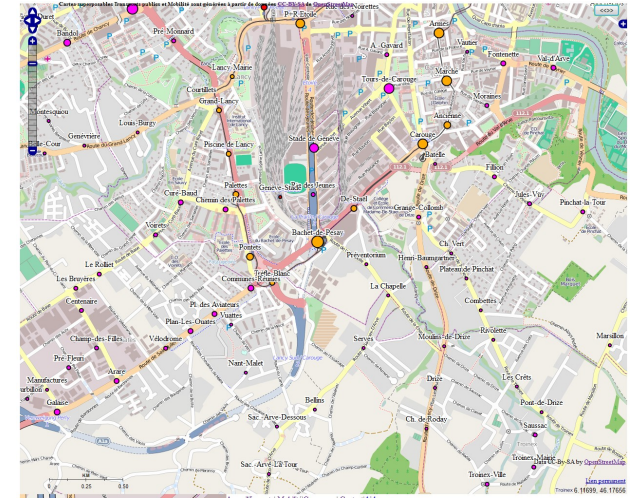
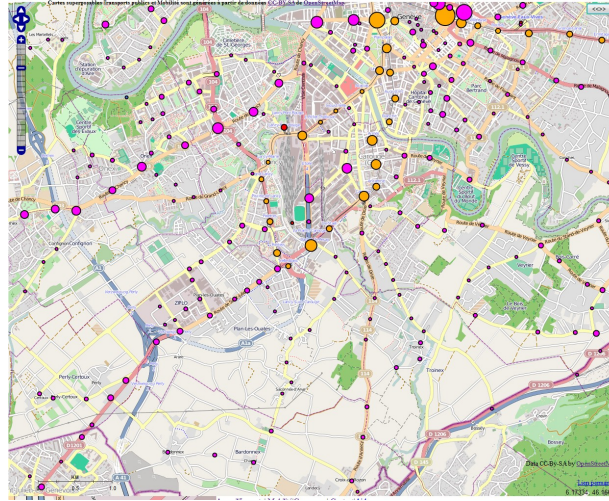
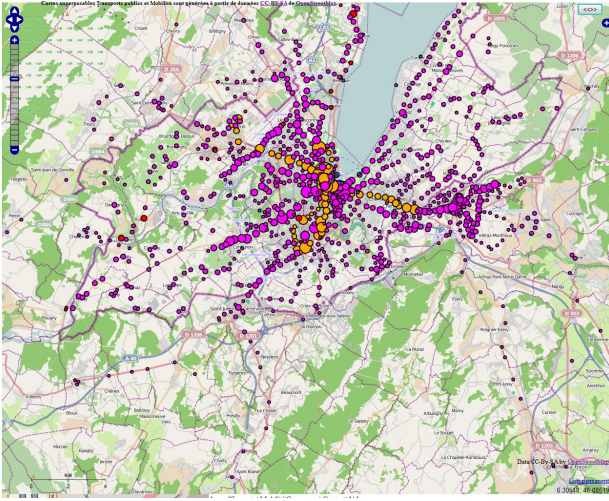
Nombre de lignes

Transports publics dans le Genevois

Carte générée avec données CC-BY-SA d'OpenStreetMap



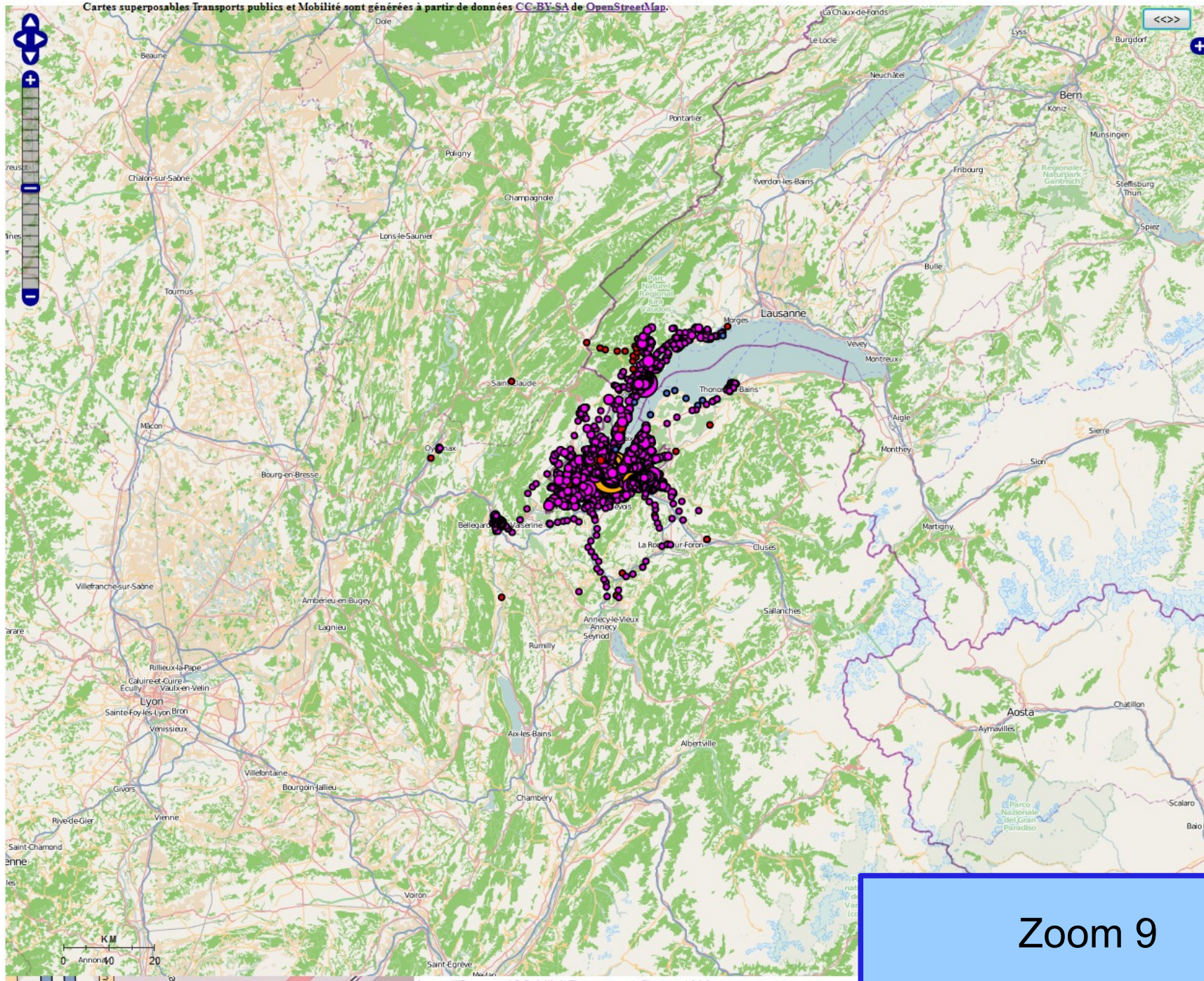
# Zoom sur l'arrêt Bachet-de-Pesay



Transports publics dans le Genevois

Cartes générées avec données CC-BY-SA d'OpenStreetMap



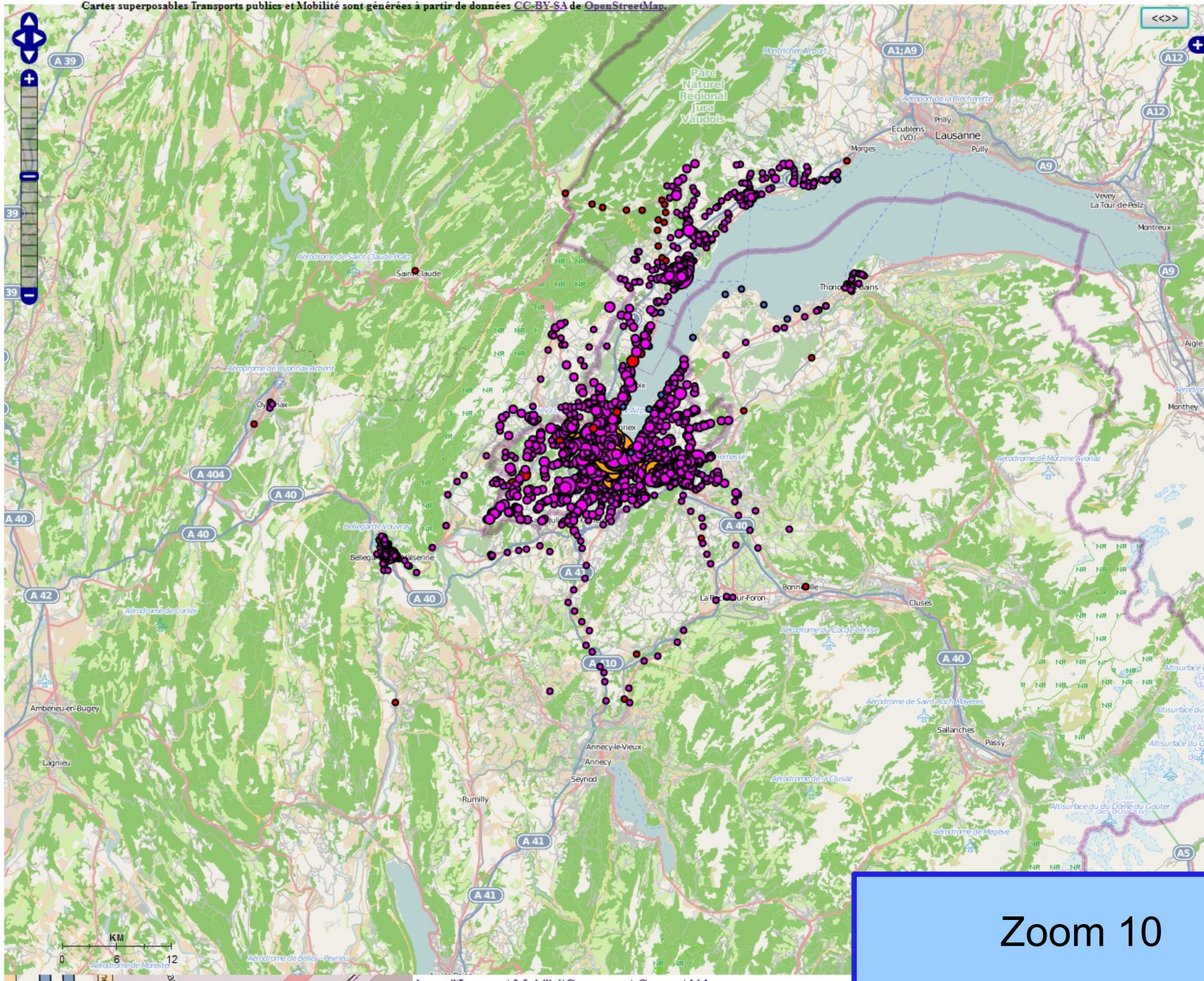


Zoom 9

Transports publics dans le Genevois

Carte générée avec données CC-BY-SA d'OpenStreetMap



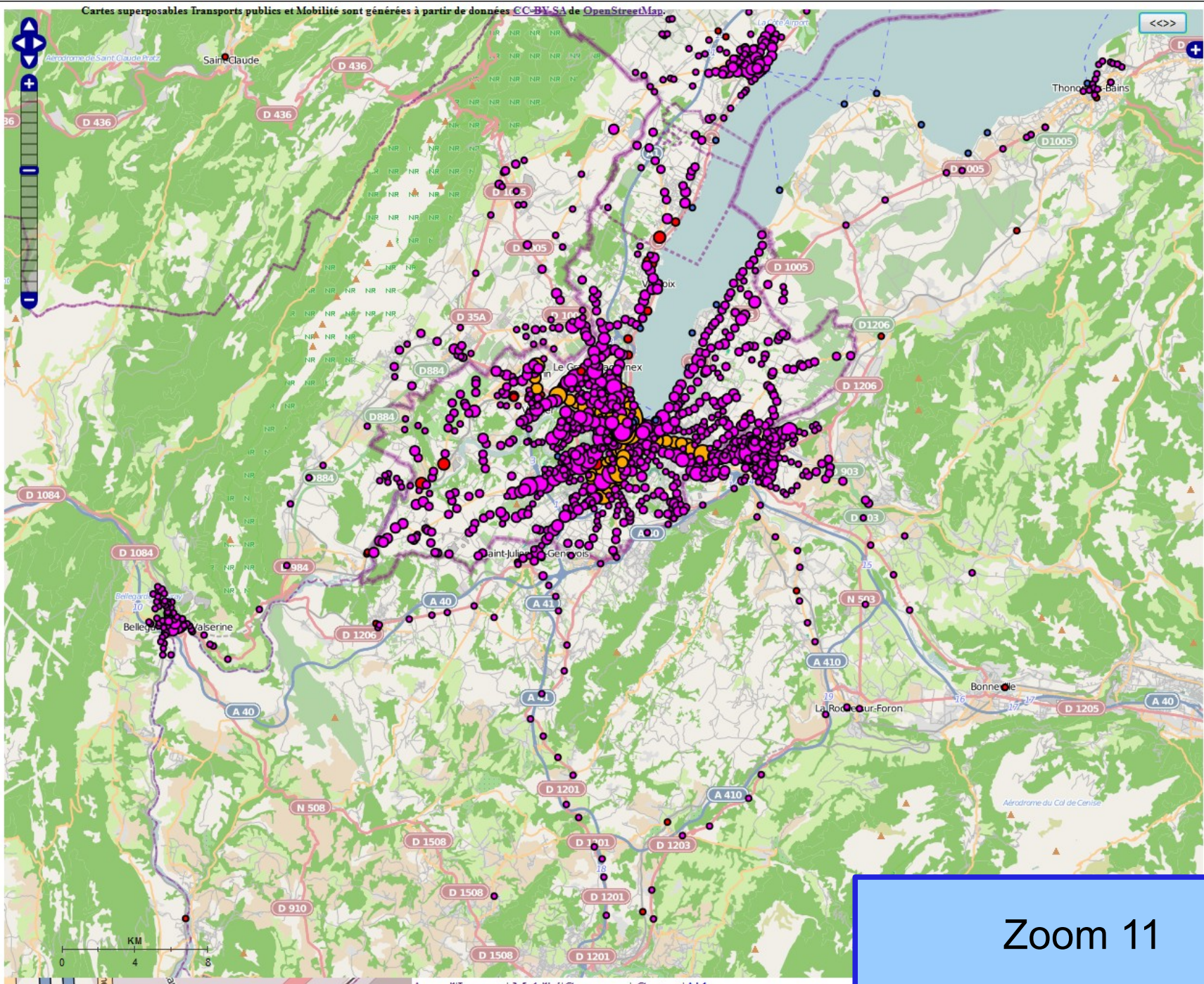


Zoom 10

Transports publics dans le Genevois

Carte générée avec données CC-BY-SA d'OpenStreetMap

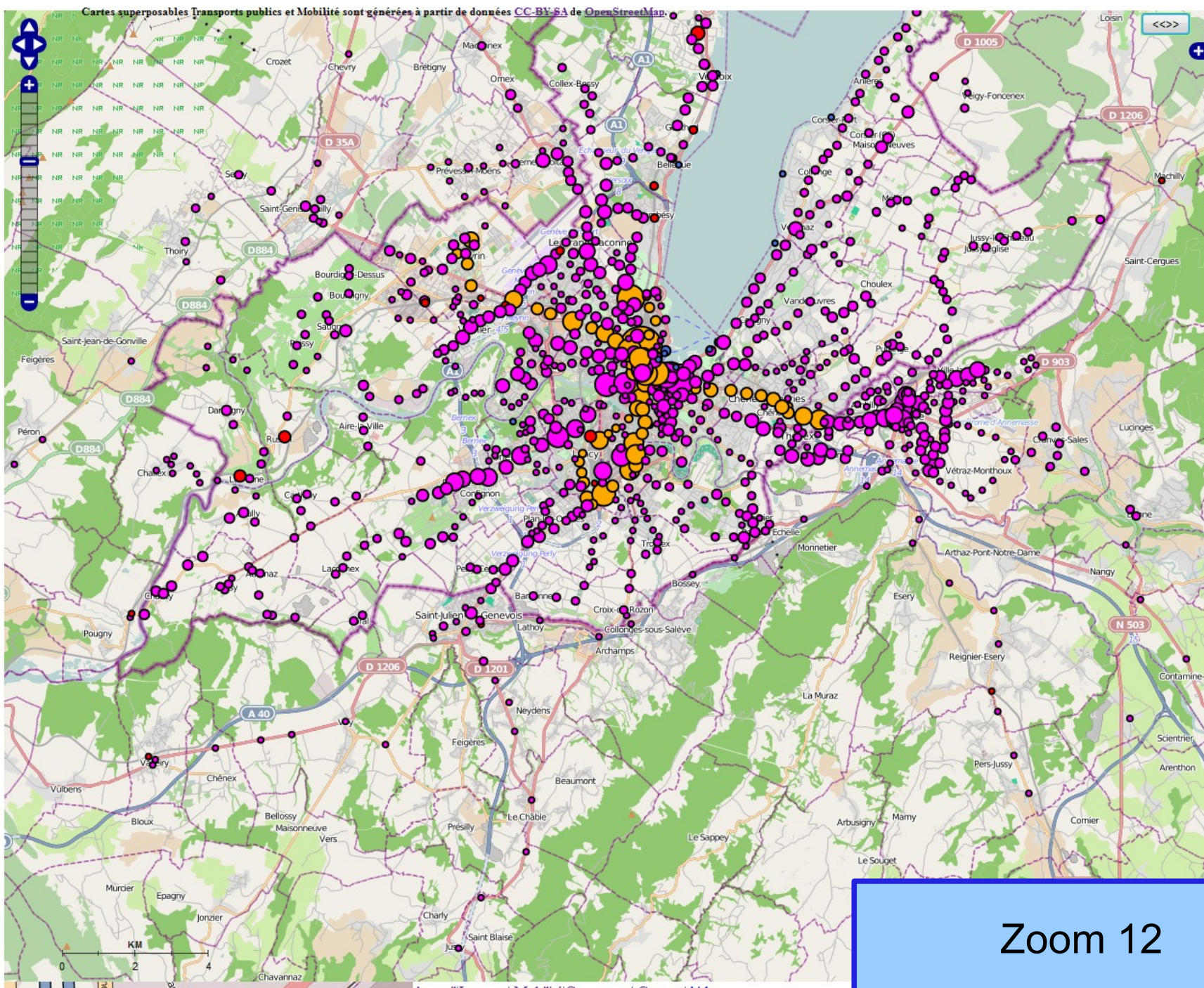




Transports publics dans le Genevois

Carte générée avec données  
CC-BY-SA d'OpenStreetMap



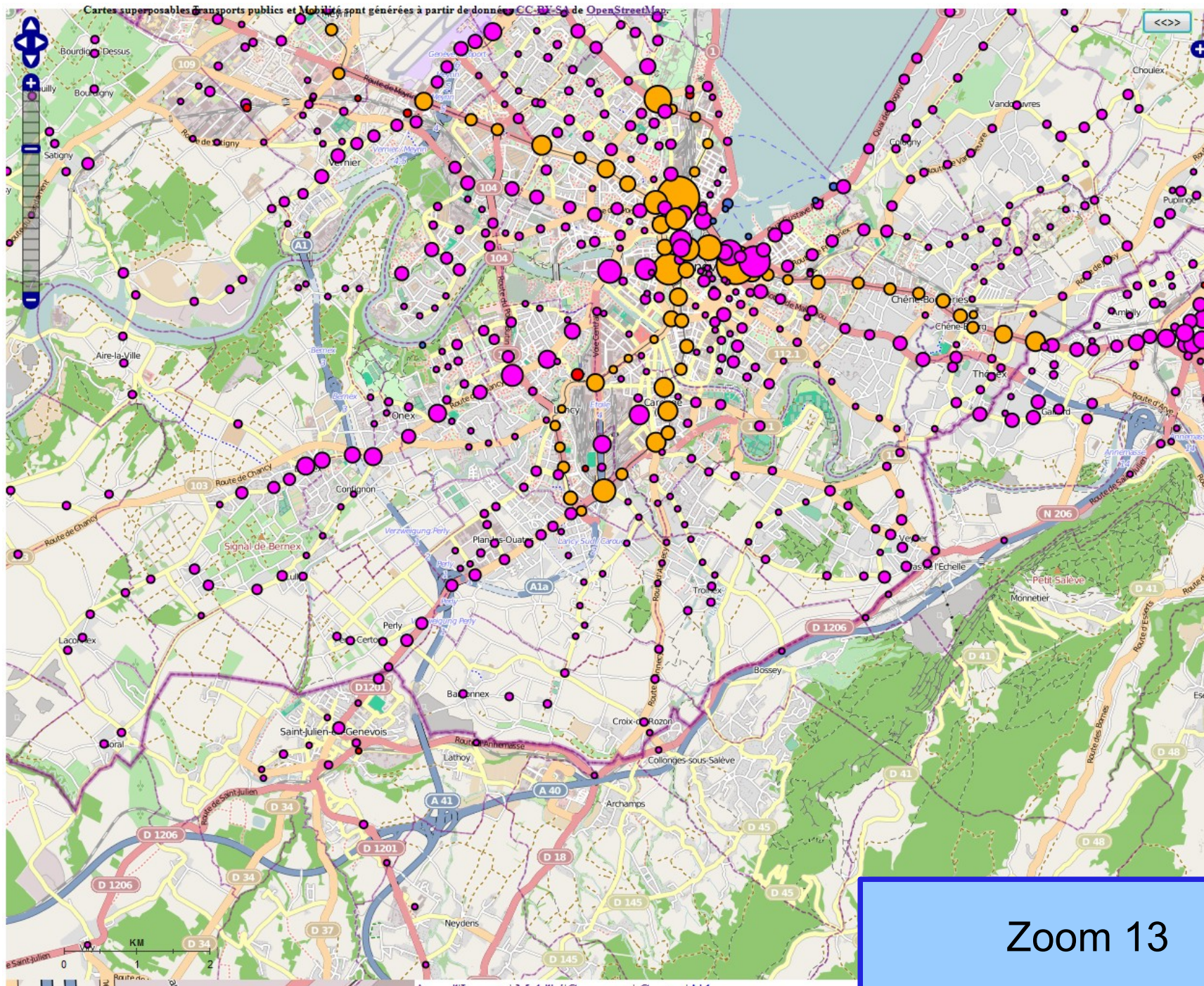


Zoom 12

Transports publics dans le Genevois

Carte générée avec données CC-BY-SA d'OpenStreetMap

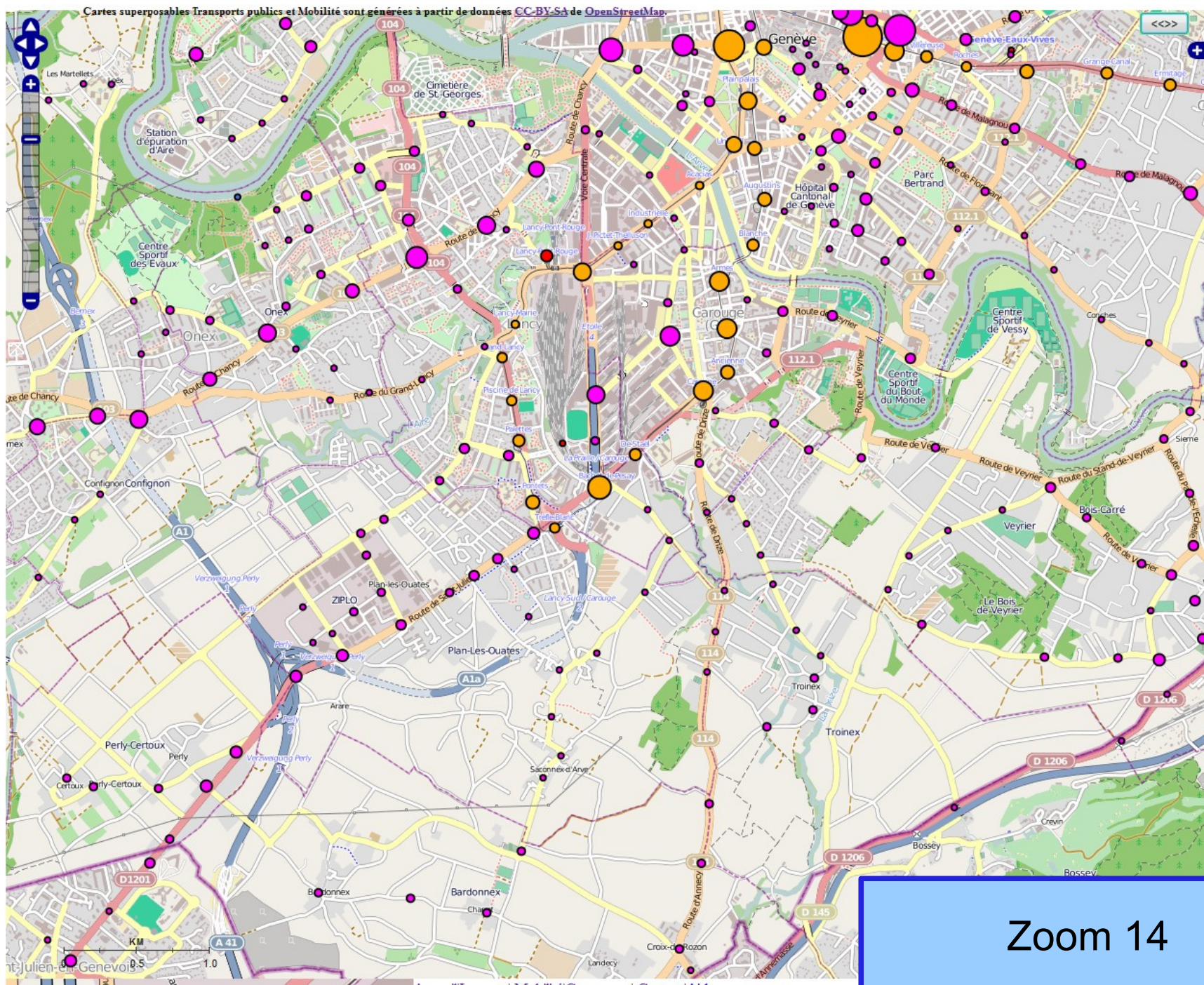




Transports publics dans le Genevois

Carte générée avec données  
CC-BY-SA d'OpenStreetMap

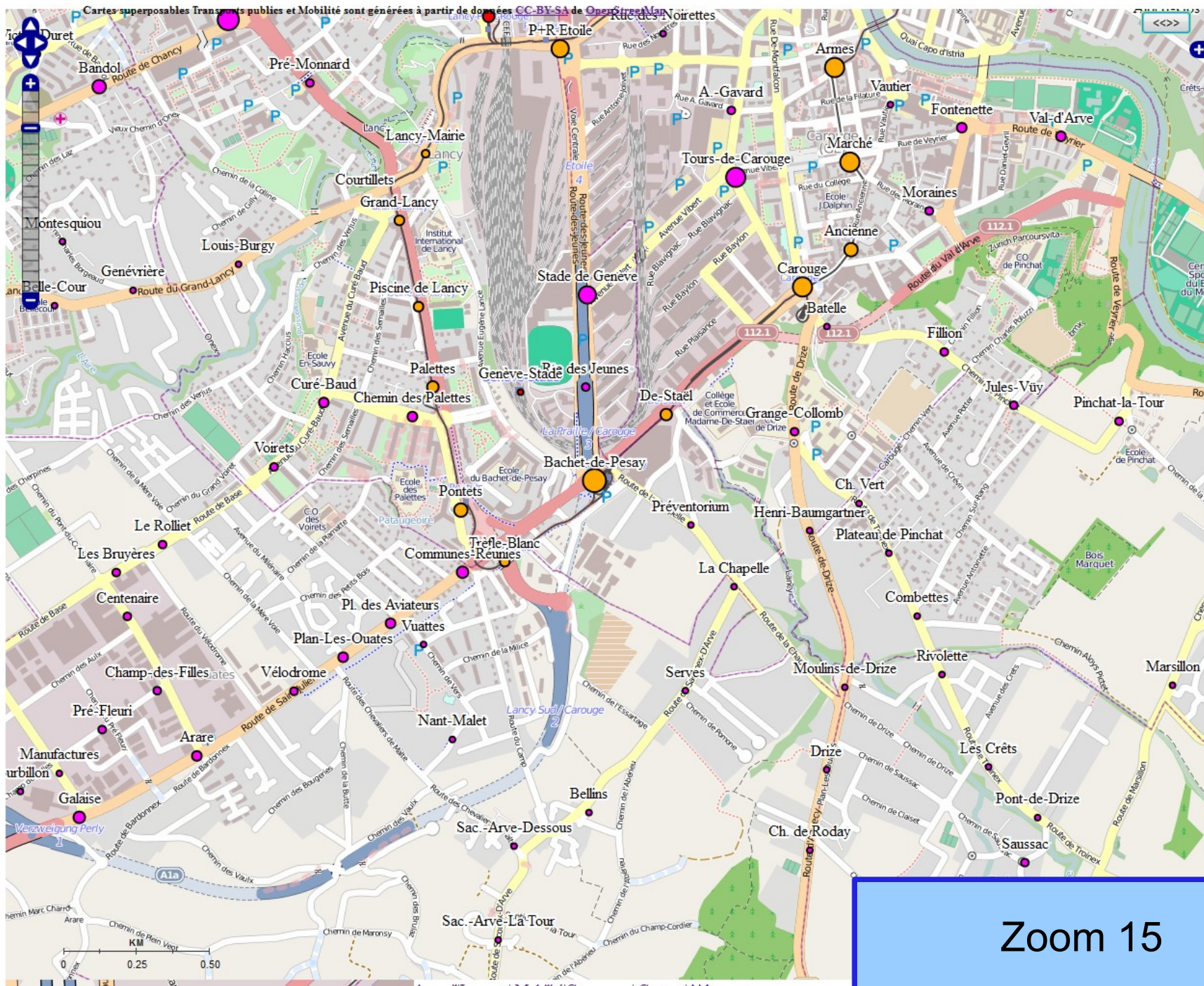




Transports publics dans le Genevois

Carte générée avec données CC-BY-SA d'OpenStreetMap

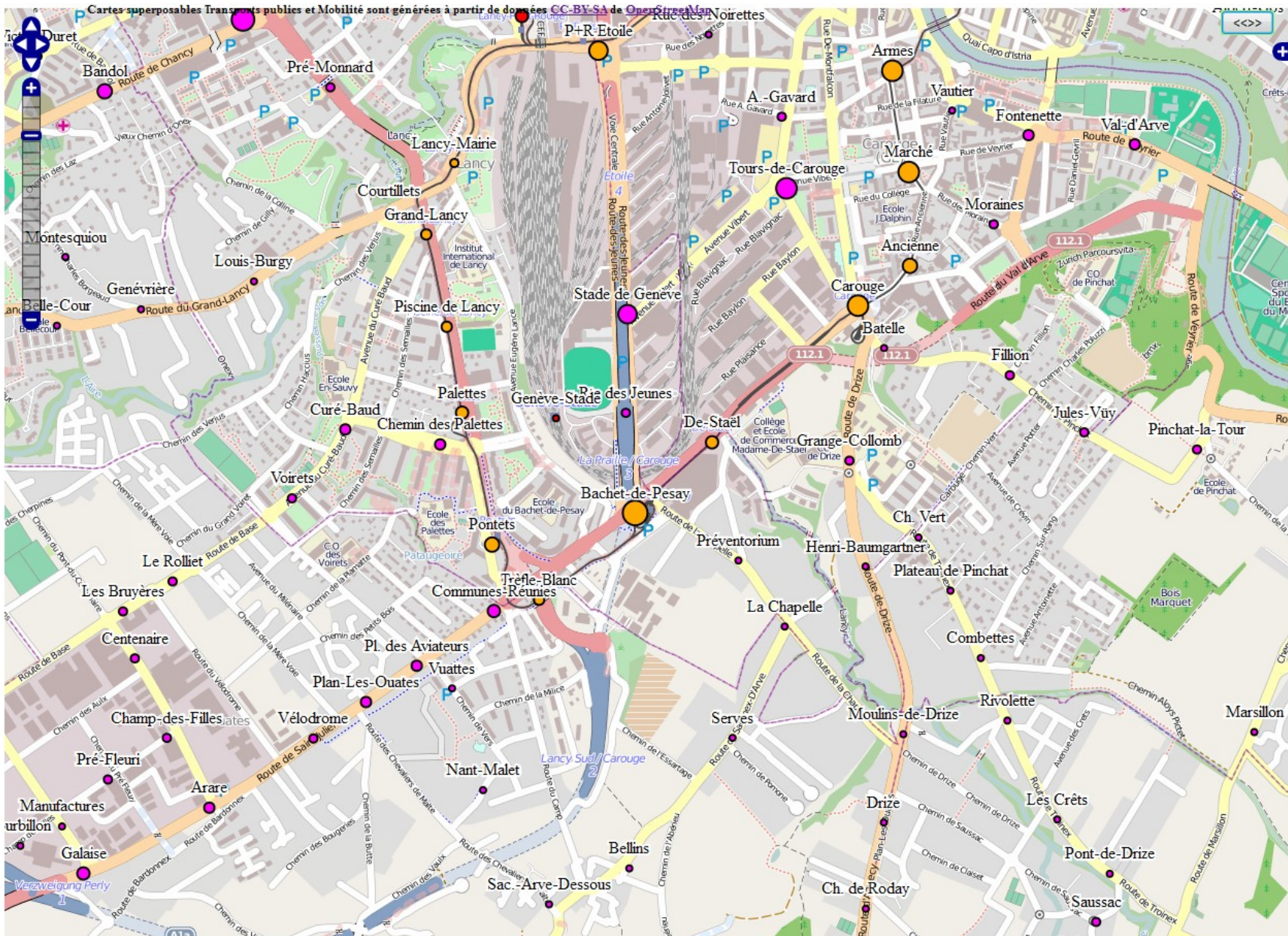




Transports publics dans le Genevois

Carte générée avec données  
CC-BY-SA d'OpenStreetMap





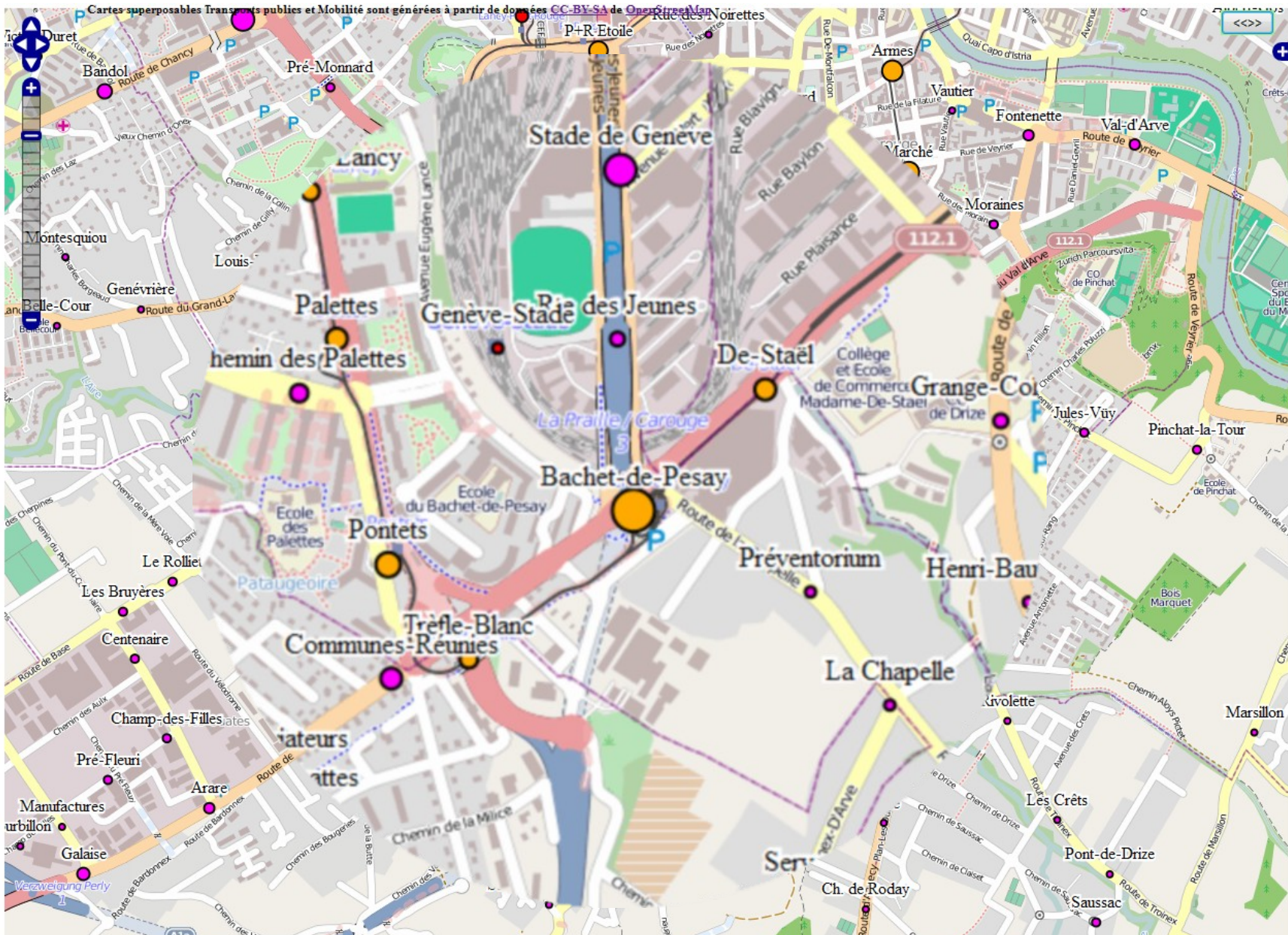
Affichage du nom des arrêts

Zoom 15

Transports publics dans le Genevois

Carte générée avec données CC-BY-SA d'OpenStreetMap





Affichage du nom des arrêts

Zoom 15

Transports publics dans le Genevois

Carte générée avec données CC-BY-SA d'OpenStreetMap

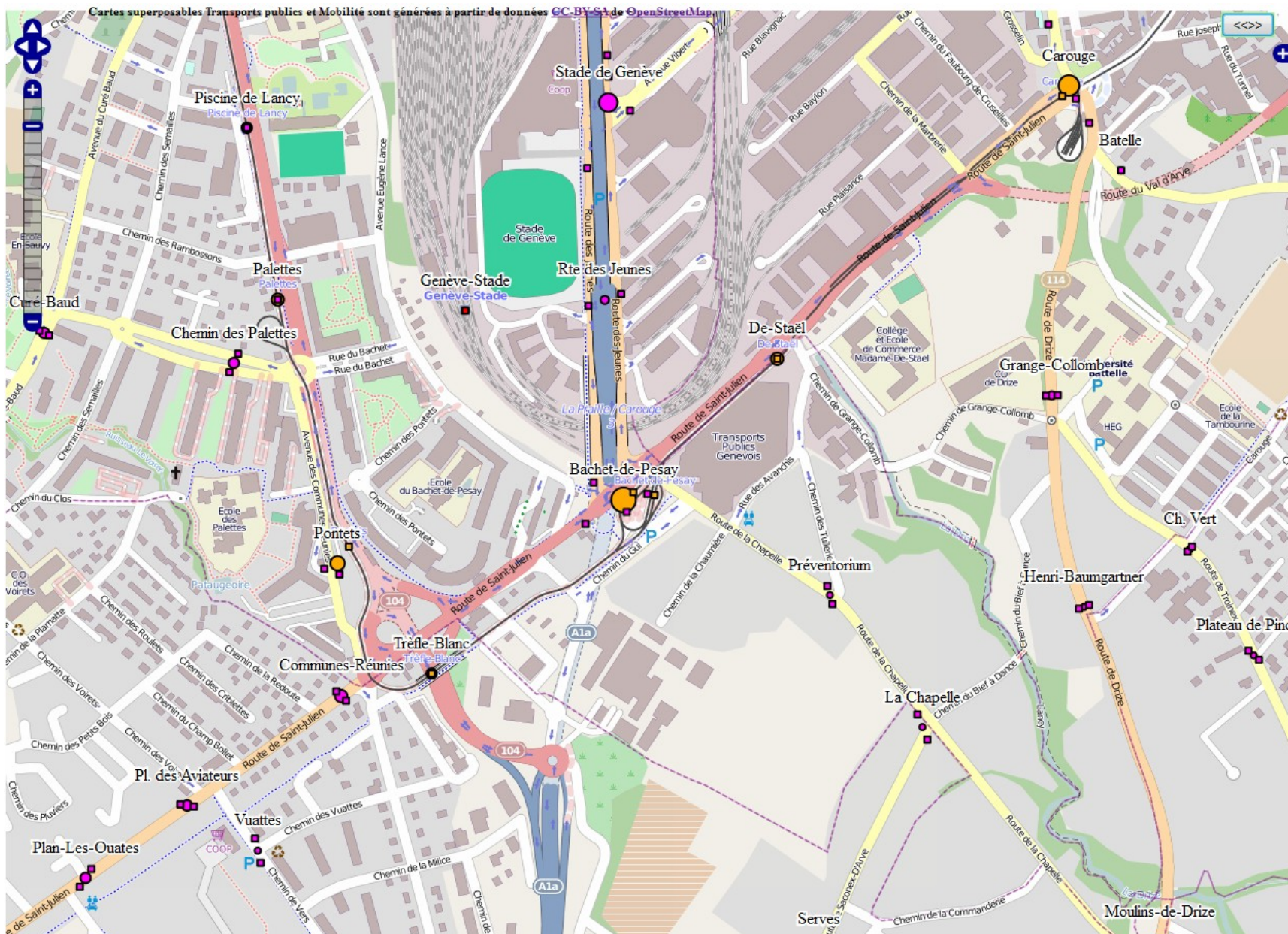




Transports publics dans le Genevois

Carte générée avec données CC-BY-SA d'OpenStreetMap





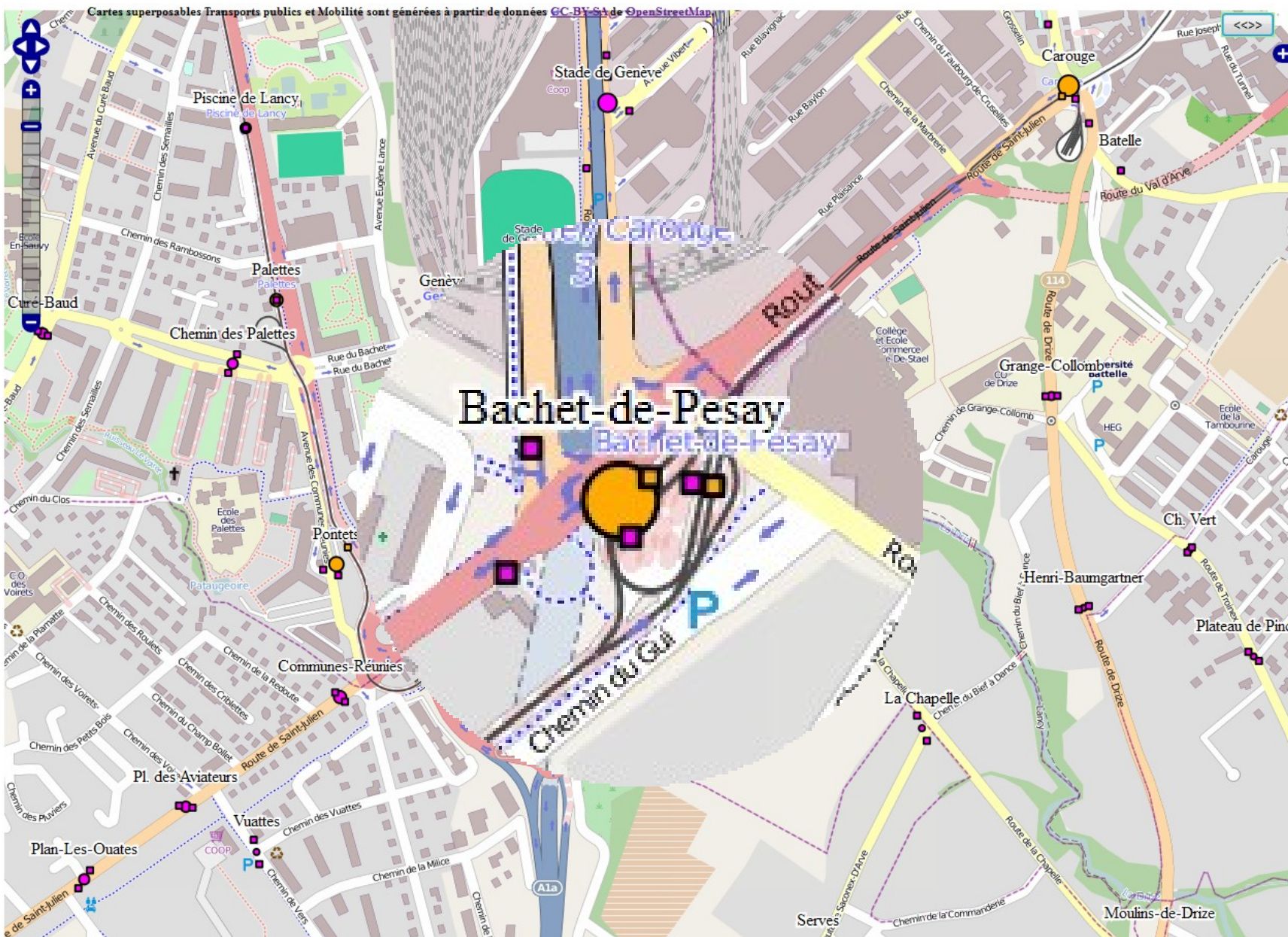
Affichage de la position des arrêts pour chaque ligne

Zoom 16

Transports publics dans le Genevois

Carte générée avec données CC-BY-SA d'OpenStreetMap





Affichage de la position des arrêts pour chaque ligne

Zoom 16

Transports publics dans le Genevois

Carte générée avec données CC-BY-SA d'OpenStreetMap





Transports publics dans le Genevois

Carte générée avec données CC-BY-SA d'OpenStreetMap





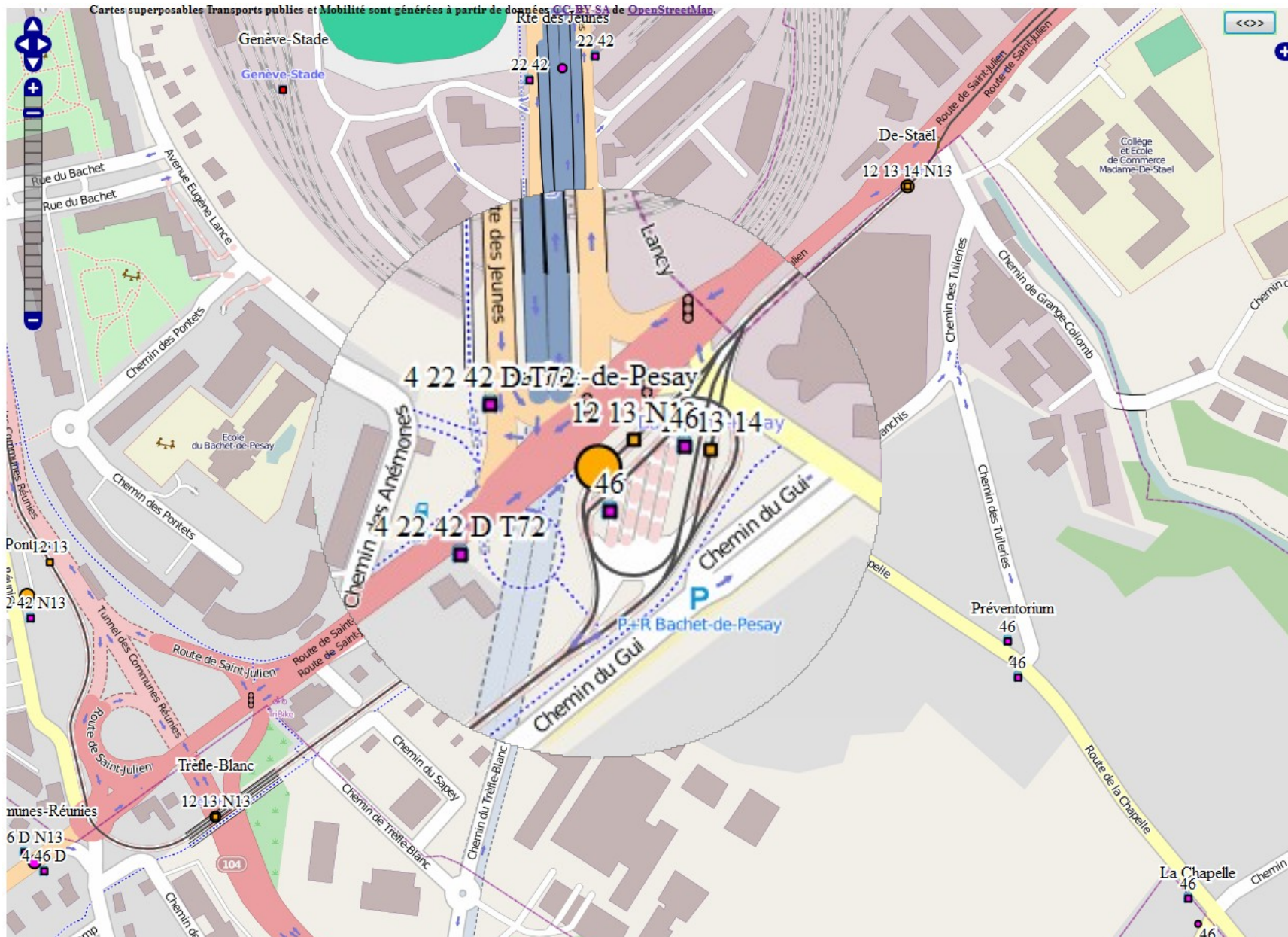
Affichage des numéros de ligne à la position exacte des arrêts

Zoom 17

Transports publics dans le Genevois

Carte générée avec données CC-BY-SA d'OpenStreetMap

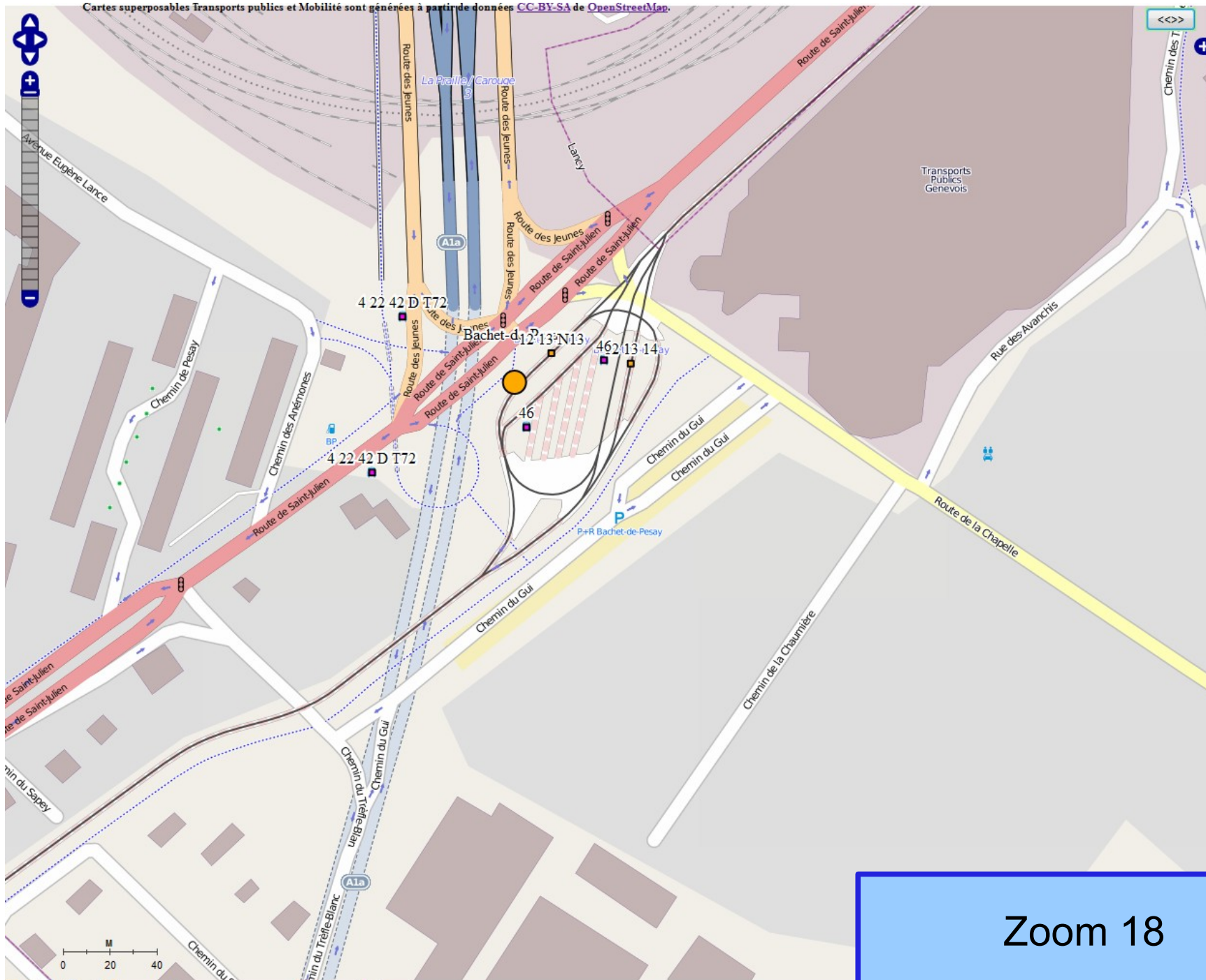




Affichage des numéros de ligne à la position exacte des arrêts

Zoom 17

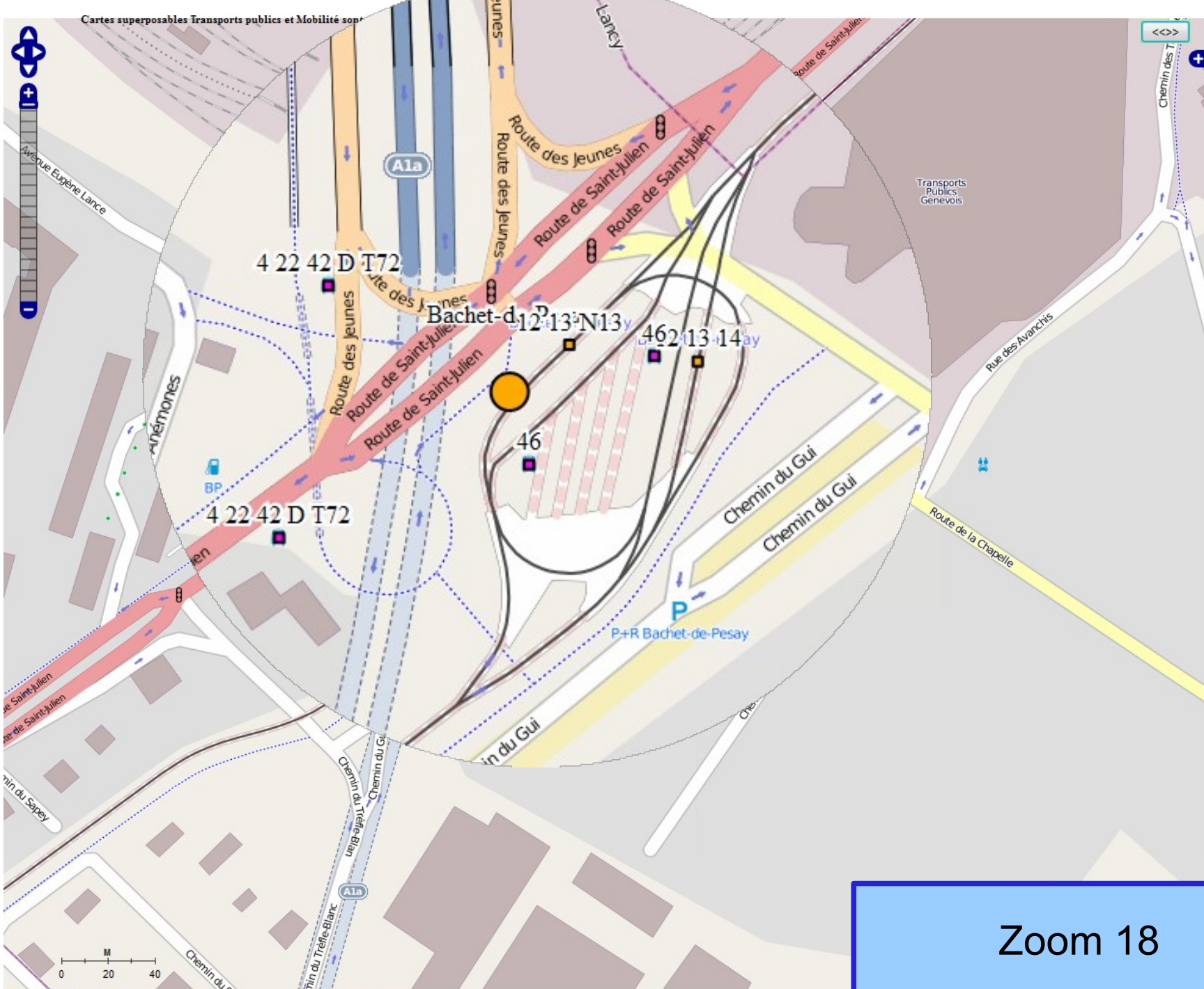




Transports publics dans le Genevois

Carte générée avec données CC-BY-SA d'OpenStreetMap





Transports publics dans le Genevois

Carte générée avec données  
CC-BY-SA d'OpenStreetMap





Zoom 19

Transports publics dans le Genevois

Cartes générée avec données  
CC-BY-SA d'OpenStreetMap,  
fond Bing

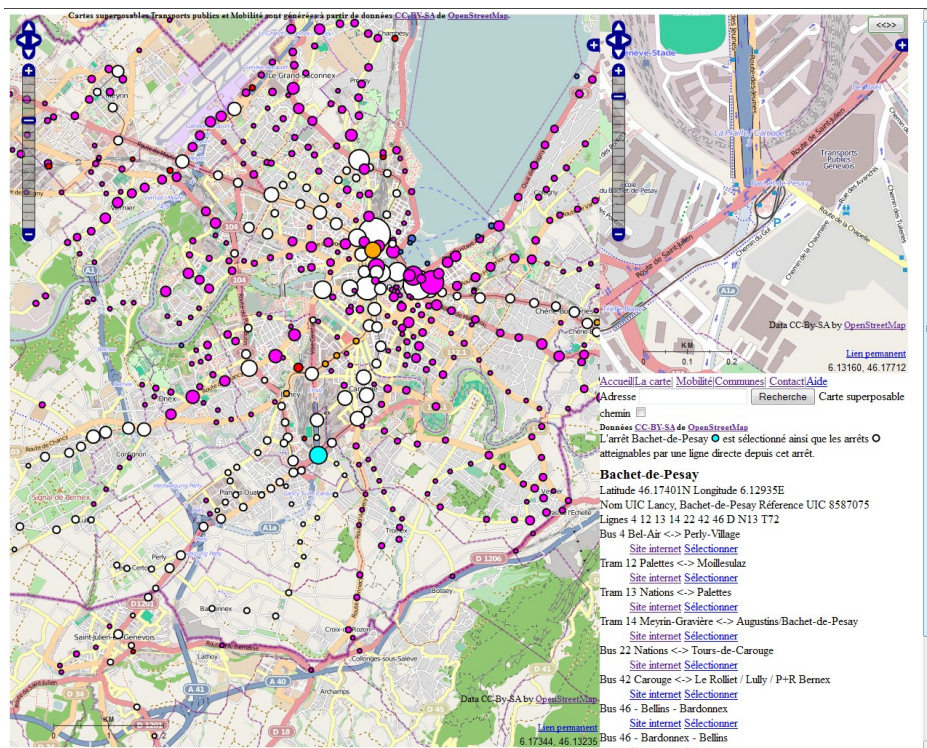




Zoom 19

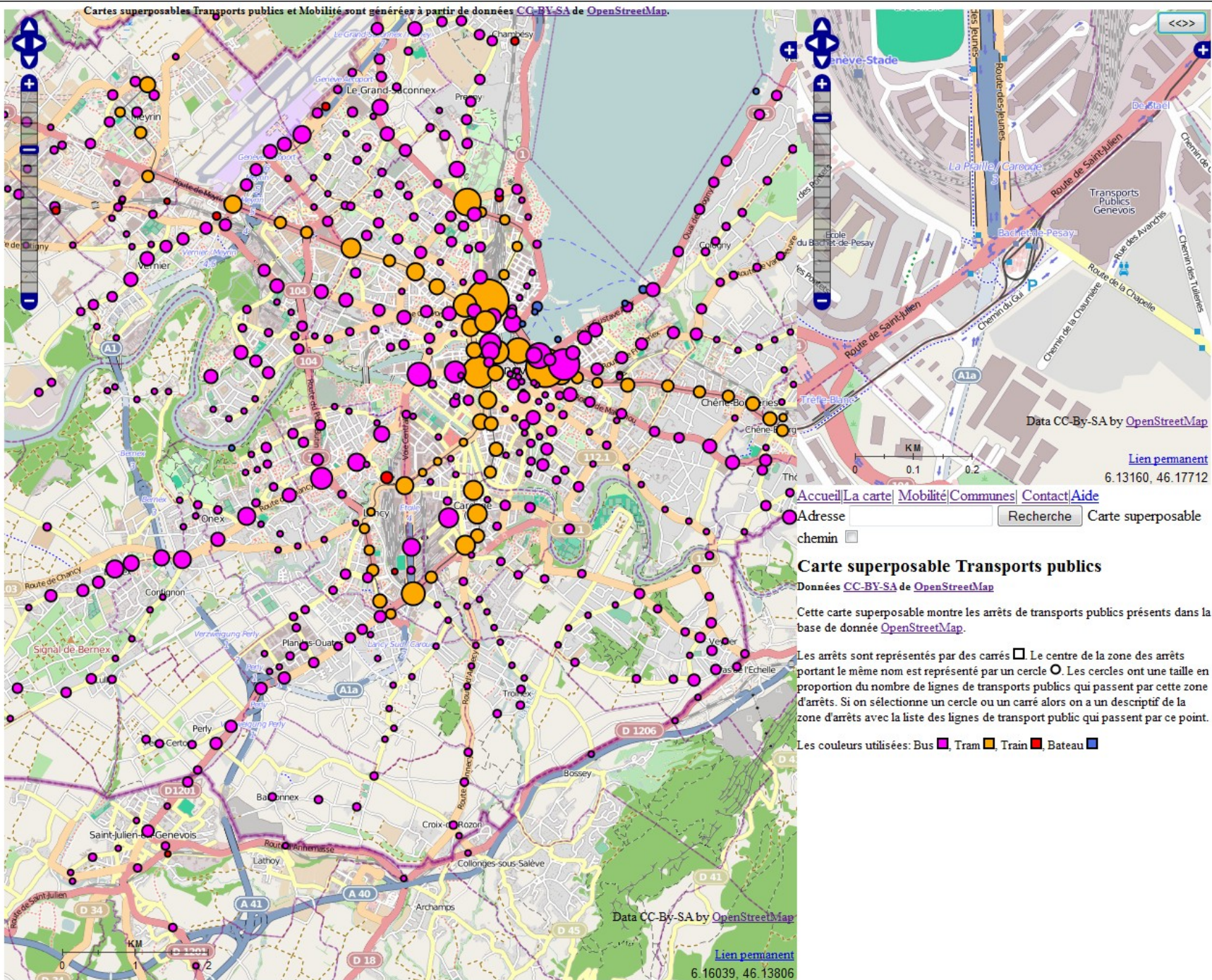


# Sélection de l'arrêt Bachet-de-Pesay



- Sélection de l'arrêt
- Affichage des arrêts atteignables par une ligne directe
- Affichage de la liste des lignes passant par l'arrêt
- Sélection d'une ligne
- Accès aux sites web

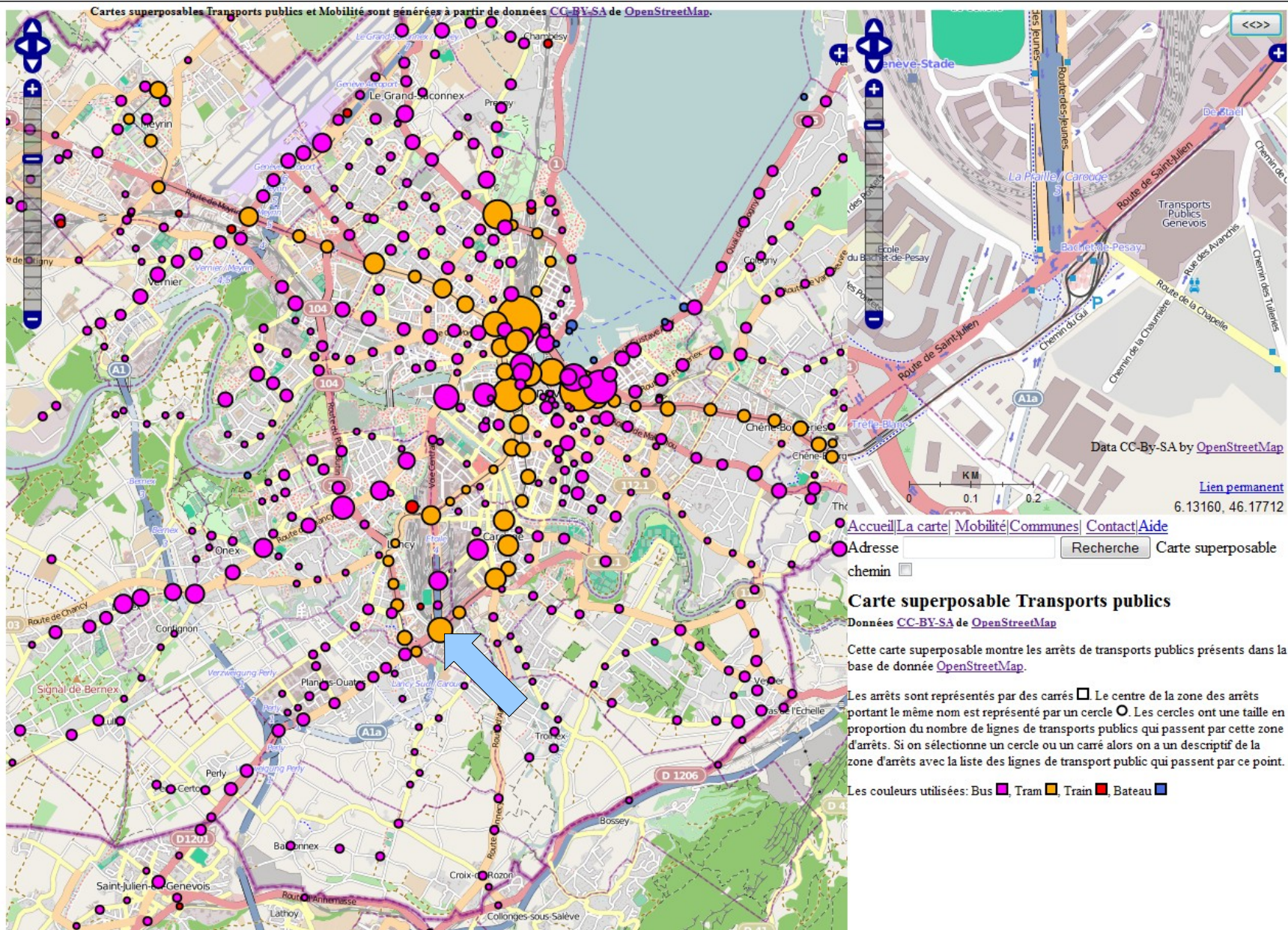




Transports publics dans le Genevois

Cartes générées avec données CC-BY-SA d'OpenStreetMap



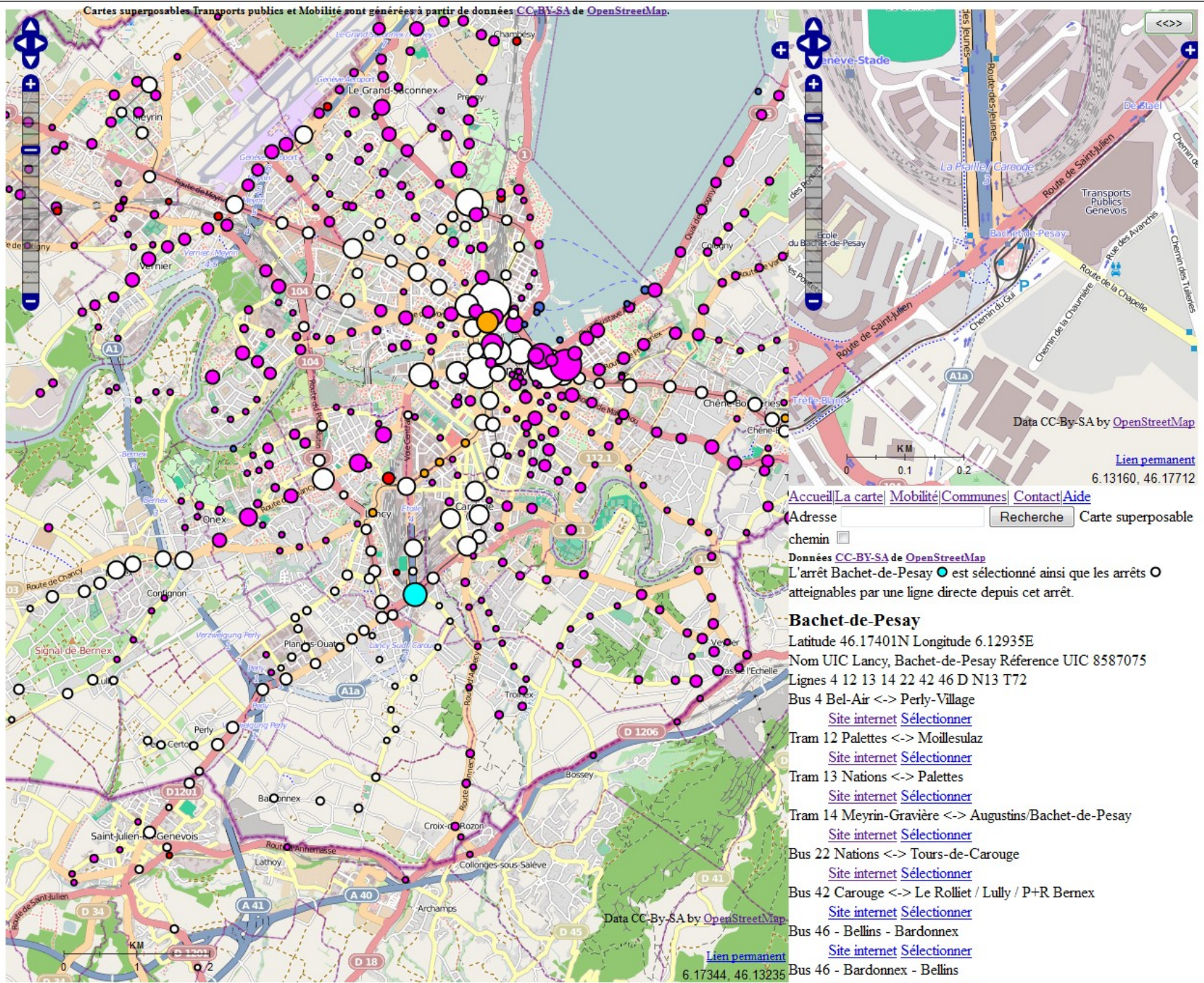


Sélection de l'arrêt

Transports publics dans le Genevois

Cartes générées avec données CC-BY-SA d'OpenStreetMap

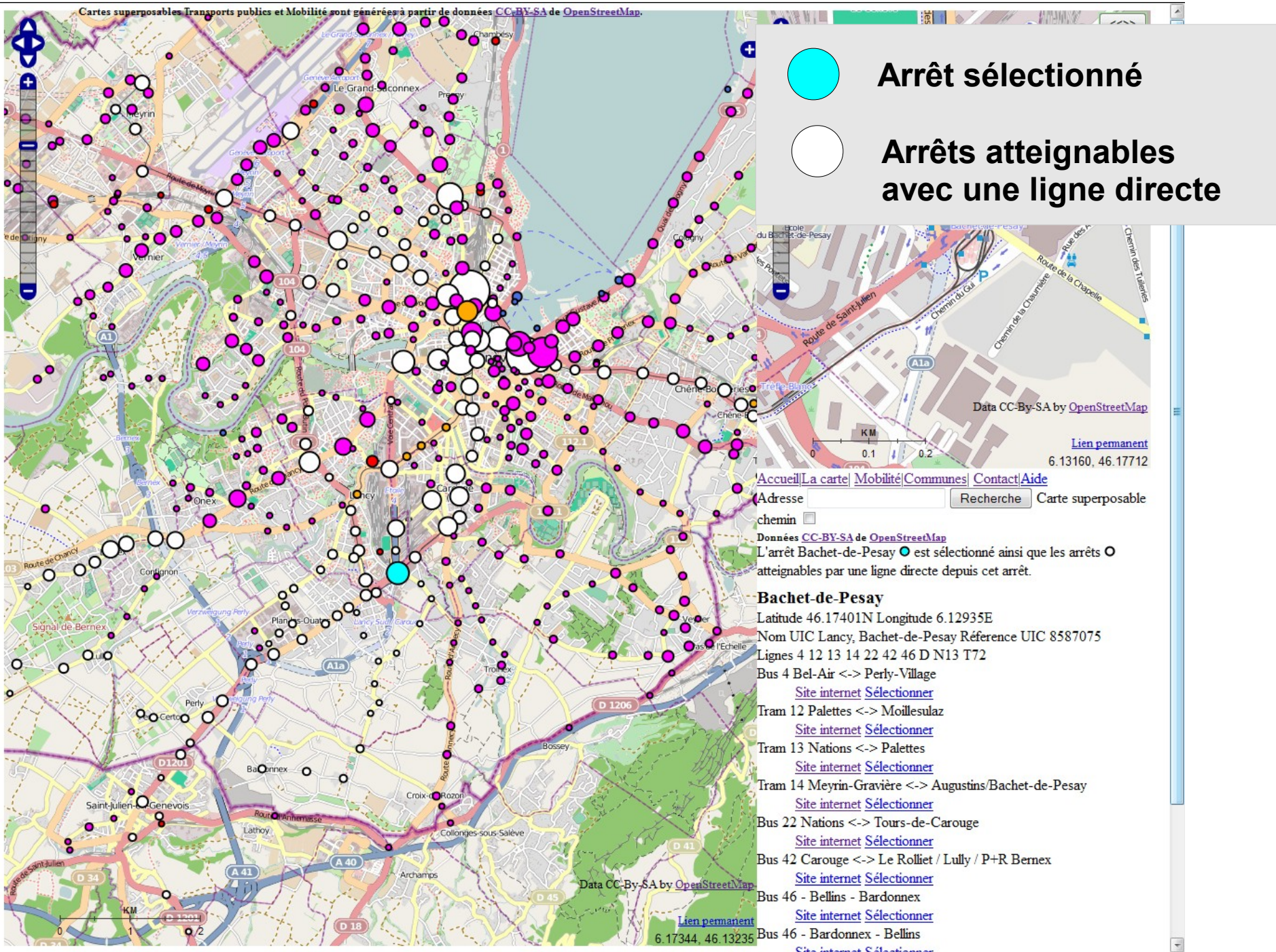




Transports publics dans le Genevois

Cartes générées avec données CC-BY-SA d'OpenStreetMap

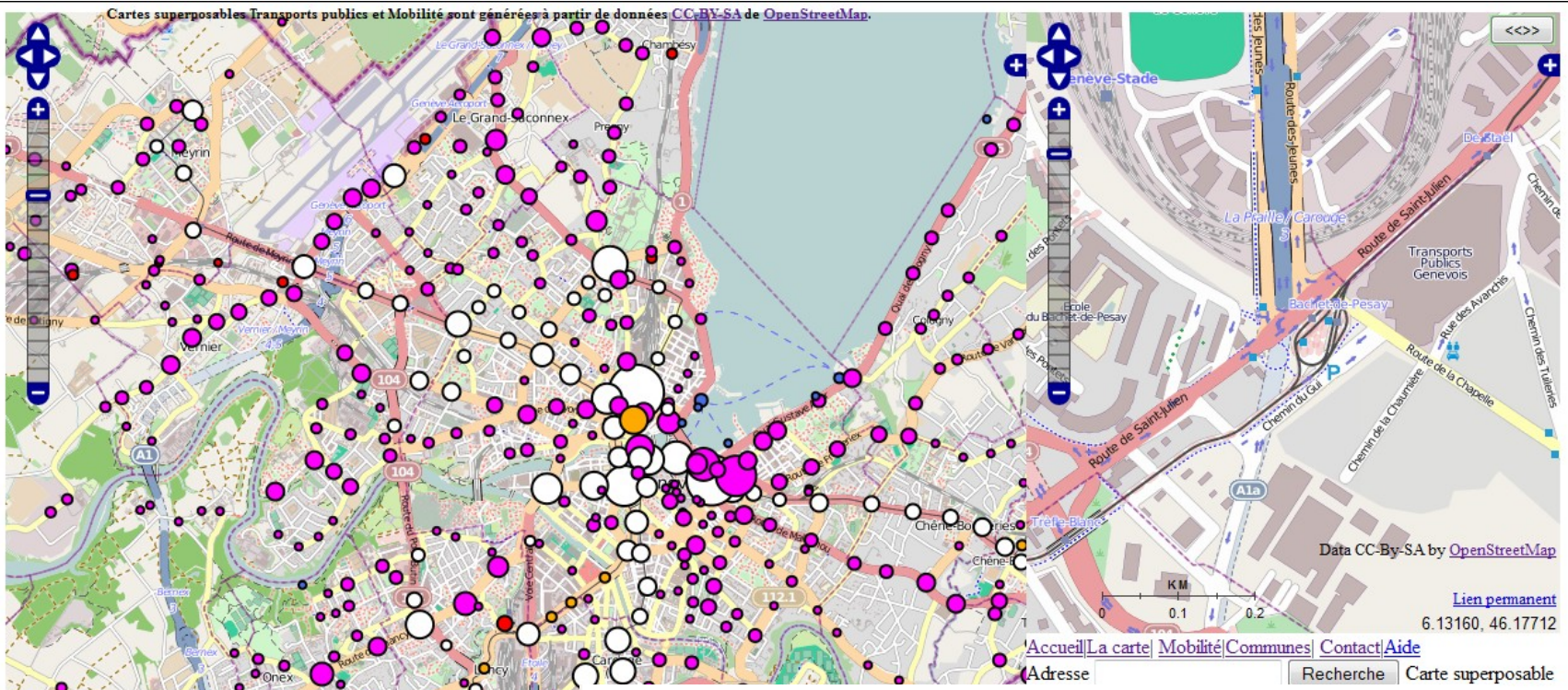




Transports publics dans le Genevois

Cartes générées avec données CC-BY-SA d'OpenStreetMap





## Bachet-de-Pesay

Latitude 46.17401N Longitude 6.12935E

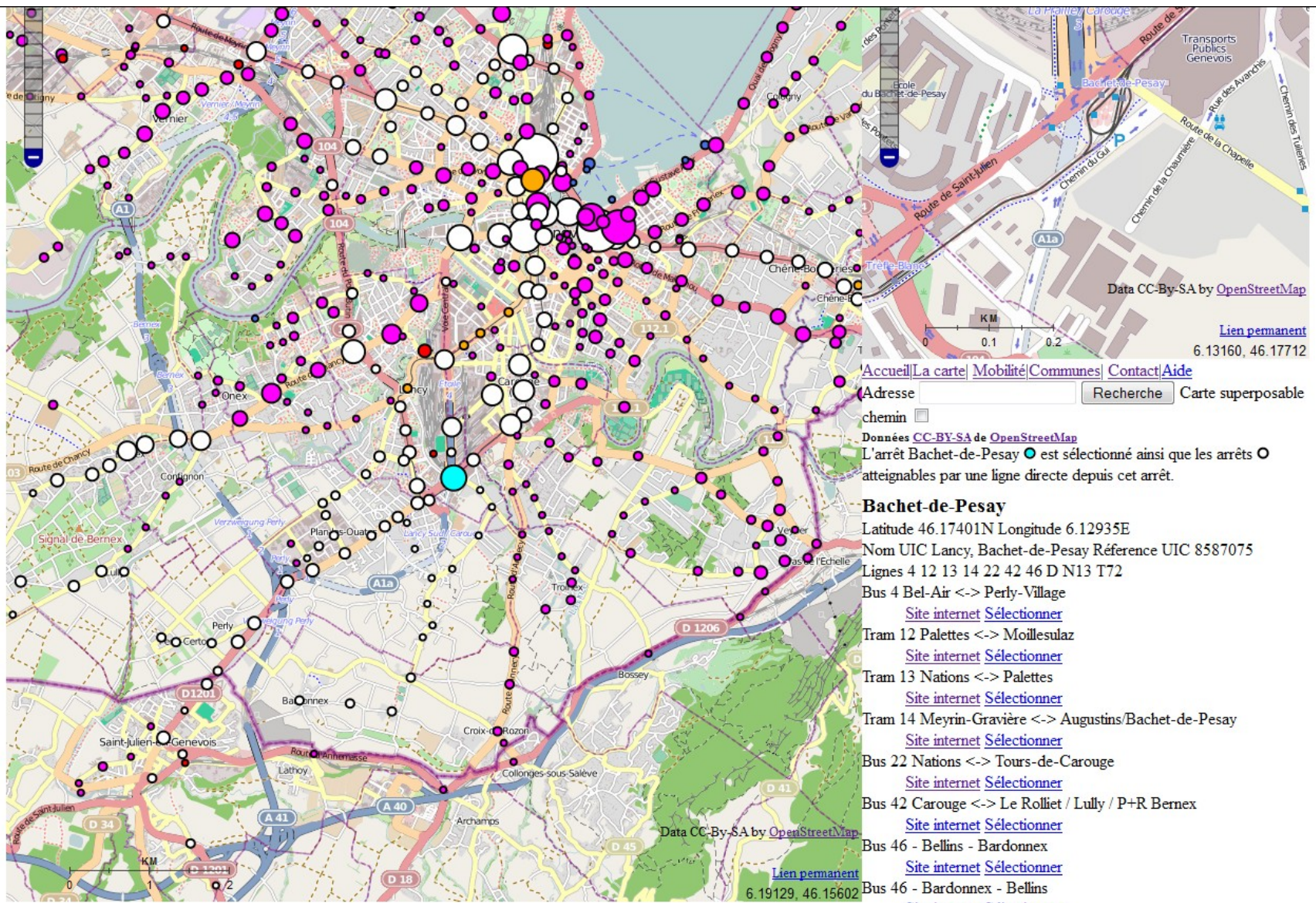
Nom UIC Lancy, Bachet-de-Pesay Référence UIC 8587075

Lignes 4 12 13 14 22 42 46 D N13 T72

- Bus 4 Bel-Air <-> Perly-Village  
[Site internet](#) [Sélectionner](#)
- Tram 12 Palettes <-> Moillesulaz  
[Site internet](#) [Sélectionner](#)
- Tram 13 Nations <-> Palettes  
[Site internet](#) [Sélectionner](#)
- Tram 14 Meyrin-Gravière <-> Augustins/Bachet-de-Pesay  
[Site internet](#) [Sélectionner](#)
- Bus 22 Nations <-> Tours-de-Carougé  
[Site internet](#) [Sélectionner](#)
- Bus 42 Carougé <-> Le Rolliet / Lully / P+R Bernex  
[Site internet](#) [Sélectionner](#)
- Bus 46 - Bellins - Bardonnex  
[Site internet](#) [Sélectionner](#)
- Bus 46 - Bardonnex - Bellins  
[Site internet](#) [Sélectionner](#)

## Informations générales sur l'arrêt





Data CC-BY-SA by [OpenStreetMap](#)  
 Lien permanent  
 6.13160, 46.17712

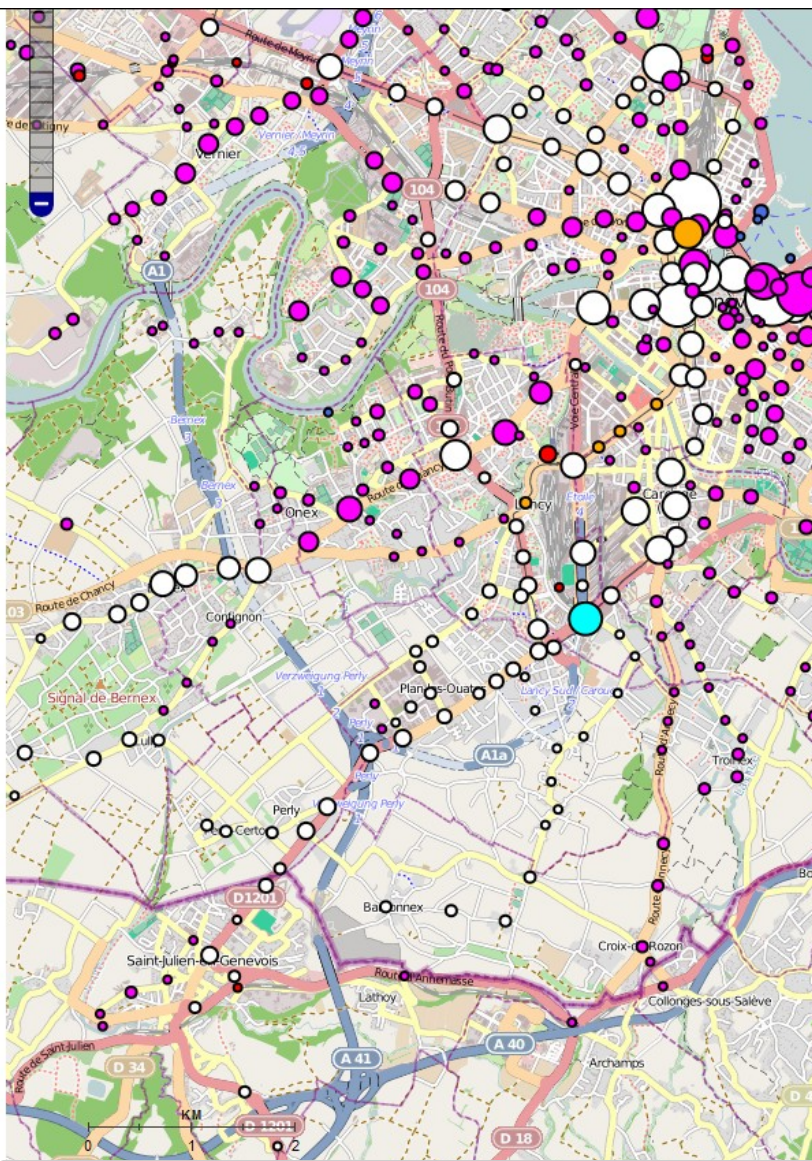
[Accueil](#) [La carte](#) [Mobilité](#) [Communes](#) [Contact](#) [Aide](#)  
 Adresse  Recherche Carte superposable

chemin   
 Données CC-BY-SA de [OpenStreetMap](#)  
 L'arrêt Bachet-de-Pesay ● est sélectionné ainsi que les arrêts ○ atteignables par une ligne directe depuis cet arrêt.

- Bachet-de-Pesay**  
 Latitude 46.17401N Longitude 6.12935E  
 Nom UIC Lancy, Bachet-de-Pesay Référence UIC 8587075  
 Lignes 4 12 13 14 22 42 46 D N13 T72
- Bus 4 Bel-Air <-> Perly-Village  
[Site internet](#) [Sélectionner](#)
  - Tram 12 Palettes <-> Moillesulaz  
[Site internet](#) [Sélectionner](#)
  - Tram 13 Nations <-> Palettes  
[Site internet](#) [Sélectionner](#)
  - Tram 14 Meyrin-Gravière <-> Augustins/Bachet-de-Pesay  
[Site internet](#) [Sélectionner](#)
  - Bus 22 Nations <-> Tours-de-Carouge  
[Site internet](#) [Sélectionner](#)
  - Bus 42 Carouge <-> Le Rolliet / Lully / P+R Bernex  
[Site internet](#) [Sélectionner](#)
  - Bus 46 - Bellins - Bardonnex  
[Site internet](#) [Sélectionner](#)
  - Bus 46 - Bardonnex - Bellins  
[Site internet](#) [Sélectionner](#)
  - Bus D - Vitam'Parc -Bel-Air  
[Site internet](#) [Sélectionner](#)
  - Bus D - Bel-Air - Vitam'Parc  
[Site internet](#) [Sélectionner](#)
  - Bus N13 Gare Cornavin - Avusy  
[Site internet](#) [Sélectionner](#)
  - Bus T72 Annecy <-> Genève / St-Julien  
[Site internet](#) [Sélectionner](#)

Transports publics dans le Genevois





Bus 4 Bel-Air <-> Perly-Village

[Site internet](#) [Sélectionner](#)

Tram 12 Palettes <-> Moillesulaz

[Site internet](#) [Sélectionner](#)

Tram 13 Nations <-> Palettes

[Site internet](#) [Sélectionner](#)

Tram 14 Meyrin-Gravière <-> Augustins/Bachet-de-Pesay

[Site internet](#) [Sélectionner](#)

Bus 22 Nations <-> Tours-de-Carouge

[Site internet](#) [Sélectionner](#)

Bus 42 Carouge <-> Le Rolliet / Lully / P+R Bernex

[Site internet](#) [Sélectionner](#)

Bus 46 - Bellins - Bardonnex

[Site internet](#) [Sélectionner](#)

Bus 46 - Bardonnex - Bellins

[Site internet](#) [Sélectionner](#)

Bus D - Vitam'Parc - Bel-Air

[Site internet](#) [Sélectionner](#)

Bus D - Bel-Air - Vitam'Parc

[Site internet](#) [Sélectionner](#)

Bus N13 Gare Cornavin - Avusy

[Site internet](#) [Sélectionner](#)

Bus T72 Annecy <-> Genève / St-Julien

[Site internet](#) [Sélectionner](#)

Liste de toutes les lignes passant par l'arrêt avec lien vers le site internet lien pour afficher la ligne



Cartes superposables Transports publics et Mobilité sont générées à partir de données CC-BY-SA de OpenStreetMap.

Accueil | La carte | Mobilité | Communes | Contact | Aide

Adresse  Recherche Carte superposable

chemin

Données CC-BY-SA de OpenStreetMap

L'arrêt Bacht-de-Pesay est sélectionné ainsi que les arrêts O atteignables par une ligne directe depuis cet arrêt.

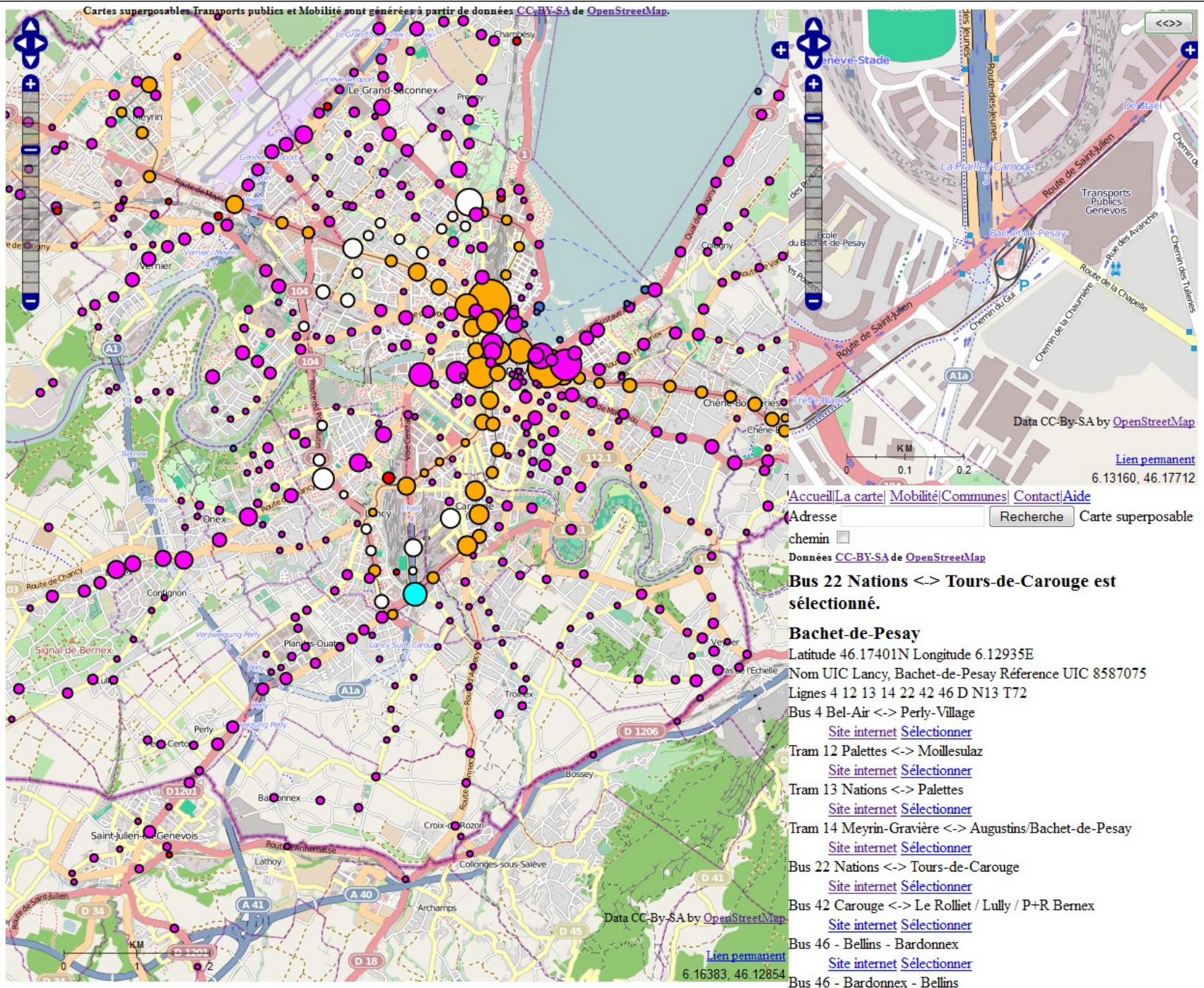
**Bacht-de-Pesay**  
 Latitude 46.17401N Longitude 6.12935E  
 Nom UIC Lancy, Bacht-de-Pesay Référence UIC 8587075  
 Lignes 4 12 13 14 22 42 46 D N13 T72  
 Bus 4 Bel-Air <-> Perly-Village  
[Site internet Sélectionner](#)  
 Tram 12 Palettes <-> Moillesulaz  
[Site internet Sélectionner](#)  
 Tram 13 Nations <-> Palettes  
[Site internet Sélectionner](#)  
 Tram 14 Meyrin-Gravière <-> Augustins/Bacht-de-Pesay  
[Site internet Sélectionner](#)  
 Bus 22 Nations <-> Tours-de-Carougé  
[Site internet Sélectionner](#)  
 Bus 42 Carougé <-> Le Rollin / P+R Bernex  
[Site internet Sélectionner](#)  
 Bus 46 - Bellins - Bardonnex  
[Site internet Sélectionner](#)  
 Bus 46 - Bardonnex - Bellins  
[Site internet Sélectionner](#)

Sélection d'une ligne

Transports publics dans le Genevois

Cartes générées avec données CC-BY-SA d'OpenStreetMap

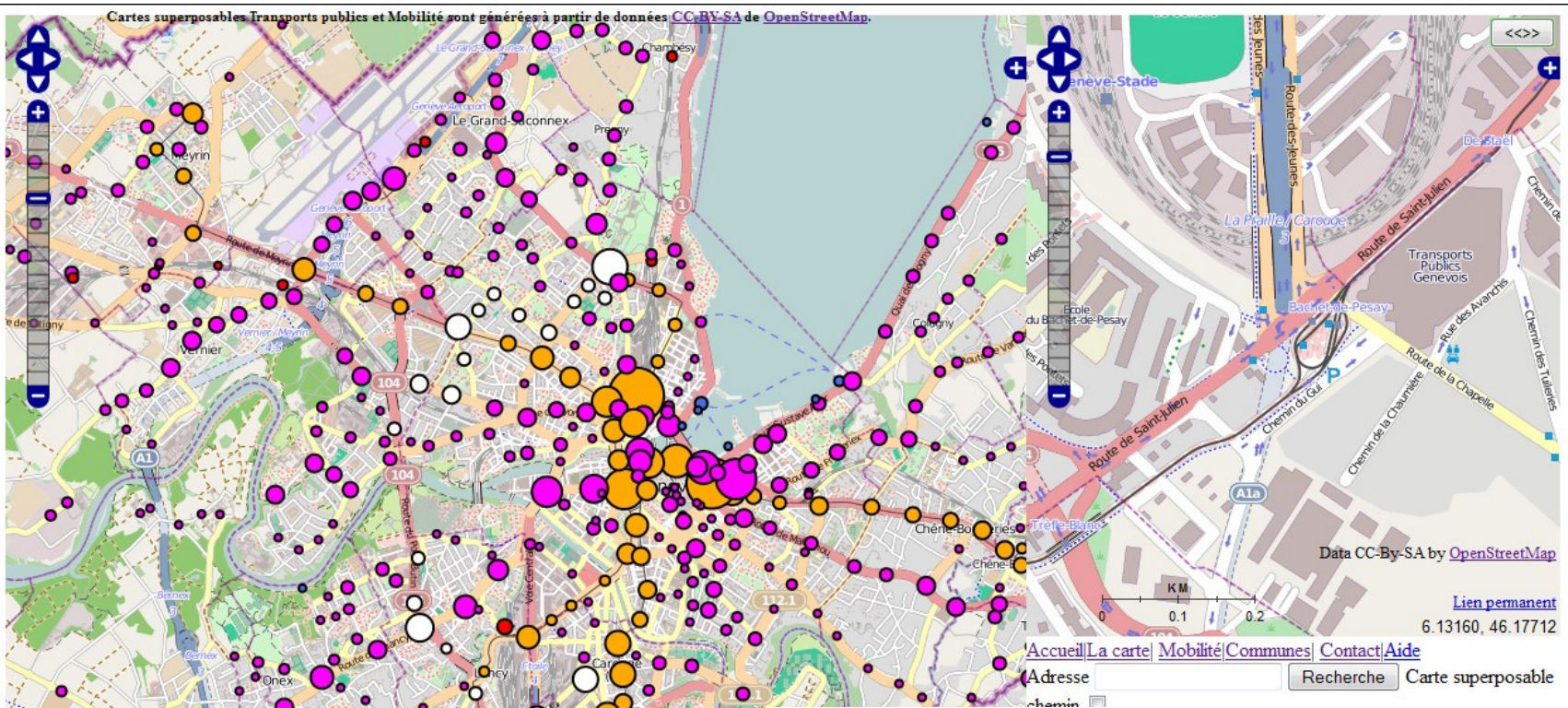




Transports publics dans le Genevois

Cartes générées avec données CC-BY-SA d'OpenStreetMap





## Bus 22 Nations <-> Tours-de-Carouge est sélectionné.

- Latitude 46.17401N Longitude 6.12935E
- Nom UIC Lancy, Bachet-de-Pesay Référence UIC 8587075
- Lignes 4 12 13 14 22 42 46 D N13 T72
- Bus 4 Bel-Air <-> Perly-Village  
[Site internet Sélectionner](#)
- Tram 12 Palettes <-> Moillesulaz  
[Site internet Sélectionner](#)
- Tram 13 Nations <-> Palettes  
[Site internet Sélectionner](#)
- Tram 14 Meyrin-Gravière <-> Augustins/Bachet-de-Pesay  
[Site internet Sélectionner](#)
- Bus 22 Nations <-> Tours-de-Carouge  
[Site internet Sélectionner](#)
- Bus 42 Carouge <-> Le Rolliet / Lully / P+R Bernex  
[Site internet Sélectionner](#)
- Bus 46 - Bellins - Bardonnex  
[Site internet Sélectionner](#)
- Bus 46 - Bardonnex - Bellins

Le nom et les arrêts de la ligne sont sélectionnés



Cartes superposables Transports publics et Mobilité sont générées à partir de données CC-BY-SA de OpenStreetMap.

Accueil | La carte | Mobilité | Communes | Contact | Aide

Adresse  Recherche Carte superposable

chemin

Données CC-BY-SA de OpenStreetMap

L'arrêt Bachet-de-Pesay est sélectionné ainsi que les arrêts O atteignables par une ligne directe depuis cet arrêt.

**Bachet-de-Pesay**  
 Latitude 46.17401N Longitude 6.12935E  
 Nom UIC Lancy, Bachet-de-Pesay Référence UIC 8587075  
 Lignes 4 12 13 14 22 42 46 D N13 T72  
 Bus 4 Bel-Air <-> Perly-Village  
[Site internet Sélectionner](#)  
 Tram 12 Palettes <-> Moillesulaz  
[Site internet Sélectionner](#)  
 Tram 13 Nations <-> Palettes  
[Site internet Sélectionner](#)  
 Tram 14 Meyrin-Gravière <-> Augustins/Bachet-de-Pesay  
[Site internet Sélectionner](#)  
 Bus 22 Nations <-> Tours-de-Carougé  
[Site internet Sélectionner](#)  
 Bus 42 Carougé - Le Rolliet / Lully / P+R Bernex  
[Site internet Sélectionner](#)  
 Bus 46 - Bellins - Bardonnex  
[Site internet Sélectionner](#)  
 Bus 46 - Bardonnex - Bellins  
[Site internet Sélectionner](#)

Sélection du site internet d'une ligne

Transports publics dans le Genevois

Cartes générées avec données CC-BY-SA d'OpenStreetMap



**Horaire**

- Par ligne
- Par arrêt
- Changements d'horaires

Recherche d'itinéraire

Bus sur appel

Noctambus

Etat du réseau

Plans du réseau

**22 Nations – Tours-de-Carouge**

**Pour visualiser un horaire :**

- cliquez sur l'arrêt qui vous intéresse dans la direction souhaitée ;
- votre horaire apparaît à l'écran.

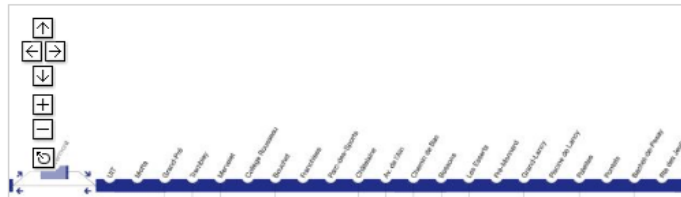
Quelle ligne prendre ?

Obtenez facilement votre itinéraire de porte à porte, pour la région genevoise ou toute la Suisse.

[Recherche d'itinéraire](#)



**Plan de ligne**



Transports publics dans le Genevois

Extrait du site internet des TPG Transports Publics Genevois



# Lien utiles

- OpenStreetMap

<http://www.openstreetmap.org/>

- GeMeDeplace

<http://gemedepplace.free.fr/>